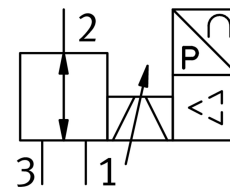


比例圧力制御弁 VPPI-5L-3-G18-0L6H-V1-S1D

製品番号: 8104665

FESTO



データシート

| 特徴 | 値 |
|----------------|----------------------------------|
| 公称幅 排気 | 5 mm |
| 排気の有効径 | 5 mm |
| 操作方法 | 電動 |
| シーリング原理 | ソフト |
| トータルリーク量 | 5 000021 |
| 流れ方向 | 反転負荷 |
| 取付位置 | 任意 |
| 構造 | ポペットバルブ(スプリングリターン) |
| 短絡抵抗 | すべての電気接続用 |
| 許容ケーブル長さ | 30m |
| 規定値入力 | 0 ~ 10V PWM デジタル |
| 入力抵抗 | 100 kOhm |
| 安全に関する注意事項 | VPPIセーフティポジション, ノーマルクローズ |
| 極性保護 | すべての電気接続用 |
| リセット方法 | メカスプリング |
| 寸法 幅 x 長さ x 高さ | 42.2mm x 95.3mm x 94.3mm |
| 制御方法 | ダイレクト |
| バルブ機能 | 3方向比例圧力制御バルブ |
| ディスプレイの種類 | TFTカラー |
| 表示サイズ | 1.77" " |
| ディスプレイの分解能 | 128 x 160ピクセル |
| 作動電圧 | 6 bar...8 bar |
| 制御圧力範囲 | 0 MPa...0.6 MPa 0 bar...6 bar |
| 入力圧力1 | 0 bar...13 bar |
| 入力圧力 1 | 0 MPa...1.3 MPa |
| バースト圧 | 40 bar |
| 標準公称流量 | 900 l/min |
| 標準流量2-3 | 480 l/min |
| 作動電圧範囲 DC | 21.6 V...27.6 V |

| 特徴 | 値 |
|---------------------|---|
| 定格電流 | 0.15 A |
| 最大消費電流 | 525 mA |
| 最大消費電力 | 14.5 W |
| 定格動作電圧 DC | 24 V |
| スイッチング出力 | Push-Pull |
| 最大出力電流 | 25 mA |
| アナログアウトプットの信号範囲 | 0 ~ 10V |
| 最小負荷抵抗電圧出力 | 2000 Ohm |
| 精度± %FS時のアナログアウトプット | 1 %FS |
| 作動流体 | ISO 8573-1:2010 [7:4:4]準拠の圧縮空気 不活性ガス |
| 使用流体/制御流体の情報 | 潤滑運転不可 |
| 認証 | RCMマーク |
| KC マーク | KC-EMV |
| CEマーク(適合性宣言を参照) | EU-EMC指令準拠 EU RoHS (特定有害物質使用制限) 指令準拠 |
| UKCA マーク (適合性宣言を参照) | UK 電磁環境適合性(EMC) 規定 UK RoHS指令に準拠 |
| 耐振性 | FN 942017-4およびEN 60068-2-6準拠の重大度2の輸送アプリケーションテスト |
| 耐衝撃性 | FN942017-5およびEN60068-2-27準拠の重要度2の耐衝撃テスト |
| 耐食性クラス KBK | 2 - 適度な耐食性 |
| LABS 認証 | VDMA24364-B1/B2-L |
| 食品産業における適合性 | 拡張マテリアル情報をご参照ください。 |
| 流体温度 | 0 -C...50 -C |
| 保護等級 | IP65 |
| 周囲温度 | 0 -C...50 -C |
| 保管温度 | -20 -C...70 -C |
| 気候クラス | 3K3, EN 60721に準拠 |
| 定格挿入高さ | < 3000 m NHN |
| 使用に関する注記 | 本製品は工業用途にのみ適しています。住宅地では無線干渉を防止する対策が必要な場合があります。 |
| 騒音レベル | 62.5 000007 |
| 1mの距離時の騒音レベル | 51.9 000007 |
| 製品質量 | 370 g |
| リニアリティ | 0.9 %FS |
| ヒステリシス | 0.4 %FS |
| 再現性 | 0.4 %FS |
| 全体的な精度 | 1.1%FS |
| 温度係数 | 0.02 000001 |
| 電気接続 1, 機能 | 実測値出力 設定値入力 電圧供給 |
| 電気ポート 1, 接続種類 | プラグ |
| 電気ポート1, 接続方式 | M12x1, EN 61076-2-101準拠のAコード |
| 電気ポート1, 芯数 | 5 |
| 電気ポート1, 締付トルク | 1.5 Nm |
| 取付方法 | ねじ M4用取付穴付 Hレール付 |
| エア接続ポート 1 | G1/8 |
| 空気圧接続 2 | G1/8 |
| 空気圧ポート 3 | G1/8 |
| コネクタの最大締付トルク | 8.5 Nm |
| マテリアルに関する注意事項 | RoHS準拠 |
| 材質ハウジング | 強化 PA |

| 特徴 | 値 |
|--------|--------------|
| 材質 シール | HNBR PTFE |