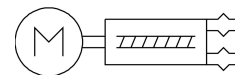
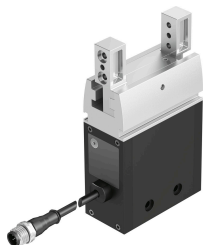


パラレルグリッパ EHPS-25-A-LK

製品番号: 8103811

FESTO



データシート

特徴	値
サイズ	25
グリッパジョーあたりのストローク	16 mm
最大交換精度	0.2 mm
グリッパジョーの最大角バックラッシュ α_x, α_y	0.3 deg
許容グリッパジョーバックラッシュ S_z	0.04 mm
回転対称	0.2 mm
繰返し精度: グリッパ	0.01 mm
グリッパの数	2
駆動タイプ	電動
取付位置	任意
グリッパ機能	平行
構造	ウォームギヤ ティー ラックギヤ/ピニオン 電動グリッパ
規格準拠	IEC 61010-1
ガイド	軸受ガイド
位置検出	ホールセンサ付 変位エンコーダ内蔵 IO-Link® インタフェース経由
モータタイプ	DCサーボモータ
運転準備完了表示	LED
許容タクト周波数	0.8 Hz
外部把持フィンガ毎の許容負荷質量	230 g
最大消費電流	2 A
定格動作電圧 DC	24 V
許容電圧変動	+/- 10 %
認証	RCMマーク
KC マーク	KC-EMV
CEマーク(適合性宣言を参照)	EU-EMC指令準拠 EU RoHS (特定有害物質使用制限) 指令準拠
UKCA マーク (適合性宣言を参照)	UK 電磁環境適合性(EMC) 規定 UK RoHS指令に準拠

特徴	値
EU 域外時の EX 保護認証	EPL Db(GB) EPL Gb(GB)
防爆	ゾーン 1(UKEX) ゾーン 21(UKEX)
耐食性クラス KBK	1 - 低耐腐食性
LABS 認証	VDMA24364-B2-L
リチウムイオン電池製造への適合性	銅の質量の割合が5%を超える金属は使用対象から除外されています。回路基板, ケーブル, 電気コネクタ, コイルは例外です
ノイズレベル	70 000007
保護等級	IP40
周囲温度	5 -C...60 -C
トータル把持力	312 N
負荷慣性モーメント	5.24 000018
静的把持 F _z の最大力	450 N
静的把持 M _x の最大モーメント	28 Nm
グリッパジヨーの最大トルク M _y , 静的	16 Nm
グリッパジヨーの最大トルク M _z , 静的	28 Nm
ガイドエレメントの再潤滑間隔	2 scycle
製品質量	904 g
プロトコル	IO-Link®
IO-Link, プロトコルのバージョン	Device V 1.1
IO-Link, 通信モード	COM3 (230.4kBaud)
IO-Link, SIOモード サポート	いいえ
IO-Link, ポートクラス	デバイス B
IO-Link, ポート数	デバイス 1
IO-Link, プロセスデータ幅 OUT	8バイト
IO-Link, プロセスデータの内容 OUT	16ビット(ControlWord) 16ビット(グリッパポジション) 8ビット(GrippingForce) 8ビット(GrippingMode) 8ビット(GrippingTolerance) 8ビット(WorkpieceNo)
IO-Link, プロセスデータ幅 IN	6バイト
IO-Link, プロセスデータの内容 IN	16ビット(ActualPosition) 16ビット(ErrorNumber) 16ビット(StatusWord)
IO-Link, 最小サイクル時間	5ms
IO-Link, データメモリが必要	500 Byte
IO-Link, デバイスID	0x000033
電気接続	5ピン プラグ付ケーブル M72x1
取付方法	オプション: 雌ネジおよびセンタリングスリーブ付 貫通穴およびセンタリングスリーブ付
マテリアルに関する注意事項	RoHS準拠
材質 ハウジング	鍛造アルミ合金, アルマイト処理
グリッパジヨー材質	高合金ステンレス鋼