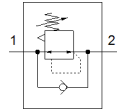
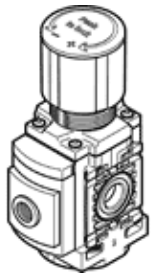


レギュレータ

MS4-LR-1/4-D6-A8-B

部品番号: 8099360

FESTO



データシート

特長	値
サイズ	4
シリーズ	MS
ロック機構	ロック機能付調整ノブ
取付方向	任意
構造	レギュレータ (圧力計なし) 直動ピストン式レギュレータ
制御機能	2次側圧力の安定 2次側排気による 反流れ方向
圧力計	G1/8追加
Operating pressure MPa	0.1 ... 1 MPa
使用圧力	1 ... 10 bar
制御圧力範囲	0.3 ... 7 bar
Max. pressure hysteresis (MPa)	0.05 MPa
最大ヒステリシス	0.5 bar
Max. pressure hysteresis	7.25 psi
標準流量	1,800 l/min
作動流体	ISO8573-1:2010 [7:4:4]準拠の圧縮エア 不活性ガス
作動/パイロット流体に注意	給油運転可能 (継続運転に必要)
耐酸性クラス: CRC	1 - 腐食ストレス低
PWIS conformity	VDMA24364-B1/B2-L
クリーンルームクラス	ISO class 7
保管温度	-5 ... 50 °C
流体温度	-5 ... 50 °C
周囲温度	-5 ... 50 °C
質量	163 g
取付方法	フロントパネル取付形 ライン設備 アクセサリ オプション
エア接続ポート 1	G1/4
エア接続ポート 2	G1/4
材質	RoHS対応
Material underneath cover	PA
Material seals	NBR
Material rotary knob	POM
Material spring	ステンレス 亜鉛めっき鋼
Material housing	強化PA
Material valve stem	POM