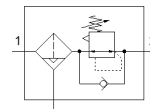


フィルタレギュレータ MS6-LFR-1/2-D6-E-P-VC-A8-B

部品番号: 8098306

FESTO



データシート

| 特長 | 値 |
|--------------------------------|---|
| サイズ | 6 |
| シリーズ | MS |
| ロック機構 | ロック機能付調整ノブ |
| 取付方向 | 垂直±5° |
| フィルタエレメントのサイズ | 40 µm |
| ドレン | 全自動 手動によるバルブ接点 |
| 構造 | フィルタレギュレータ (圧力計なし) 直動ピストン式レギュレータ |
| 最高ドレン貯留量 | 27.3 ml |
| 制御機能 | 2次側圧力の安定 2次側排気による 反流れ方向 |
| 圧力計 | G1/8追加 |
| Operating pressure MPa | 0.2 ... 1 MPa |
| 使用圧力 | 2 ... 10 bar |
| 制御圧力範囲 | 0.3 ... 7 bar |
| Max. pressure hysteresis (MPa) | 0.035 MPa |
| 最大ヒステリシス | 0.35 bar |
| Max. pressure hysteresis | 5.075 psi |
| 標準流量 | 5,300 l/min |
| 作動流体 | ISO8573-1:2010 [7:4:4]準拠の圧縮エア 不活性ガス |
| 作動/パイロット流体に注意 | Compatibility with ester oil not guaranteed |
| 耐酸性クラス: CRC | 1 - 腐食ストレス低 |
| PWIS conformity | VDMA24364-B1/B2-L |
| クリーンルームクラス | ISO class 7 |
| 保管温度 | -5 ... 50 °C |
| 出カエアの純度クラス | ISO8573-1:2010 [7:4:4]準拠の圧縮エア |
| 流体温度 | 5 ... 50 °C |
| 周囲温度 | 5 ... 50 °C |
| 質量 | 585 g |
| 取付方法 | フロントパネル取付形 ライン設備 アクセサリ オプション |
| エア接続ポート 1 | G1/2 |
| エア接続ポート 2 | G1/2 |
| 材質 | RoHS対応 |
| Material seals | NBR |
| Material rotary knob | POM |
| Material spring | ステンレス 亜鉛めっき鋼 |
| Material filter | PE |
| Material housing | 強化PA |
| Material bowl | PC |
| Material valve stem | POM |