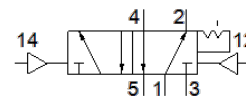


# 空気圧バルブ VUWS-LT30-B52-G38

部品番号: 8096577

FESTO



## データシート

特長	値
バルブ機能	5方弁ダブル
操作方法	空気圧
バルブサイズ	31 mm
標準流量	1,800 l/min
Operating pressure MPa	0.15 ... 1 MPa
使用圧力	1.5 ... 10 bar
構造	ポペット弁
認証	c UL us - Recognized (OL)
オリフィス径	8.7 mm
排気機能	調整可
シール	ソフトシール
取付方向	任意
手動操作	なし
制御方法	直動
パイロット方式	内部パイロット
流れ方向	逆流不可
Overlap	Underlap
Pilot pressure MPa	0.15 ... 1 MPa
パイロット圧力	1.5 ... 10 bar
切換時間	13 ms
作動流体	ISO8573-1:2010 [7:4:4]準拠の圧縮エア
作動/パイロット流体に注意	給油運転可能 ( 継続運転に必要 )
耐酸性クラス : CRC	2 - 腐食ストレスほぼなし
PWIS conformity	VDMA24364-B1/B2-L
流体温度	-10 ... 60 °C
パイロット流体	ISO8573-1:2010 [7:4:4]準拠の圧縮エア
周囲温度	-10 ... 60 °C
質量	521 g
取付方法	マニホールド 取付穴 オプション
呼吸ポート	排気なし
パイロット接続ポート12	G1/8
パイロット接続ポート14	G1/8
エア接続ポート 1	G3/8
エア接続ポート 2	G3/8
エア接続ポート 3	G3/8
エア接続ポート 4	G3/8
エア接続ポート 5	G3/8
材質	RoHS対応
Material seals	HNBR NBR TPE-U(PU)
Material housing	Die-cast aluminium, painted
Material Piston slide	鍛造アルミ合金
Material screws	亜鉛めっき鋼