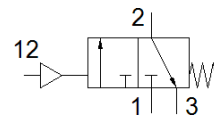
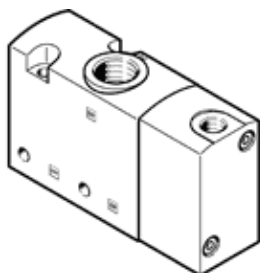


# 空気圧バルブ VUWS-LT30-M32C-M-G38

部品番号: 8096574

FESTO



## データシート

| 特長                     | 値                             |
|------------------------|-------------------------------|
| バルブ機能                  | 3方弁ノーマルクローズ                   |
| 操作方法                   | 空気圧                           |
| バルブサイズ                 | 31 mm                         |
| 標準流量                   | 1,600 l/min                   |
| Operating pressure MPa | 0.1 ... 1 MPa                 |
| 使用圧力                   | 1 ... 10 bar                  |
| 構造                     | ポペット弁                         |
| リターン方式                 | メカスプリング                       |
| 認証                     | c UL us - Recognized (OL)     |
| オリフィス径                 | 7.9 mm                        |
| 排気機能                   | 調整可                           |
| シール                    | ソフトシール                        |
| 取付方向                   | 任意                            |
| 手動操作                   | なし                            |
| 制御方法                   | 直動                            |
| パイロット方式                | 内部パイロット                       |
| 流れ方向                   | 逆流不可                          |
| Overlap                | Underlap                      |
| Pilot pressure MPa     | 0.25 ... 1 MPa                |
| パイロット圧力                | 2.5 ... 10 bar                |
| 切換時間 off               | 37 ms                         |
| 切換時間 on                | 11 ms                         |
| 作動流体                   | ISO8573-1:2010 [7:4:4]準拠の圧縮エア |
| 作動/パイロット流体に注意          | 給油運転可能 ( 継続運転に必要 )            |
| 耐酸性クラス : CRC           | 2 - 腐食ストレスほぼなし                |
| PWIS conformity        | VDMA24364-B1/B2-L             |
| 流体温度                   | -10 ... 60 °C                 |
| パイロット流体                | ISO8573-1:2010 [7:4:4]準拠の圧縮エア |
| 周囲温度                   | -10 ... 60 °C                 |
| 質量                     | 345 g                         |
| 取付方法                   | マニホールド<br>取付穴<br>オプション        |
| 呼吸ポート                  | 排気なし                          |
| パイロット接続ポート12           | 1/8 NPT                       |
| エア接続ポート 1              | G3/8                          |
| エア接続ポート 2              | G3/8                          |
| エア接続ポート 3              | G3/8                          |
| 材質                     | RoHS対応                        |
| Material seals         | HNBR<br>NBR<br>TPE-U(PU)      |
| Material housing       | Die-cast aluminium, painted   |
| Material Piston slide  | POM                           |
| Material screws        | Steel, nickel-plated          |