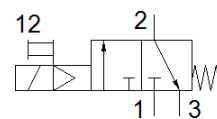


# On-Off弁 MS6-EE-1/2-V24-B

部品番号: 8091578

★ Core product range

FESTO



## データシート

特長	値
シリーズ	MS
サイズ	6
スクリーンサイズ	62 mm
構造	Poppet valve, electrically actuated
手動操作	ロック式 押側
リターン方式	メカスプリング
制御方法	パイロット式
バルブ機能	3方弁ノーマルクローズ
Operating pressure MPa	0.3 ... 0.7 MPa
使用圧力	3 ... 7 bar
標準流量	5,000 l/min
コイル特性	24VDC:2,3
許容電圧変動	+/- 10 %
応答時間 ( ON )	29 ms
作動流体	ISO8573-1:2010 [7:4:4]準拠の圧縮エア
耐酸性クラス : CRC	1 - 腐食ストレス低
材質	RoHS対応
PWIS conformity	VDMA24364-B1/B2-L
クリーンルームクラス	ISO class 7
流体温度	-5 ... 50 °C
保護仕様	IP65
周囲温度	-5 ... 50 °C
取付方法	壁取付
取付方向	垂直±5°
質量	517 g
エア接続ポート 1	G1/2
エア接続ポート 2	G1/2
エア接続ポート 3	G1/2
パイロット方式	内部パイロット
配線方式	Plug pattern type C to EN 175301-803 EN 175301-803
信号状態表示	アクセサリ
Material seals	HNBR NBR
Material housing	強化PA