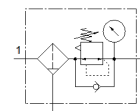


# フィルタレギュレータ

## MS2-LFR-QS6-D6-C-P-M-AR-MPA-B

部品番号: 8086645

FESTO



## データシート

特長	値
サイズ	2
シリーズ	MS
ロック機構	ロック機能付調整ノブ
取付方向	垂直±5°
フィルタエレメントのサイズ	5 µm
ドレン	手動回転
構造	フィルタレギュレータ (圧力計付)
最高ドレン貯留量	3 ml
制御機能	2次側圧力の安定 2次側排気による 反流れ方向
表示可能単位	MPa
圧力計	圧力計付
Operating pressure MPa	0.1 ... 0.8 MPa
使用圧力	1 ... 8 bar
制御圧力範囲	0.5 ... 7 bar
Max. pressure hysteresis (MPa)	0.025 MPa
最大ヒステリシス	0.25 bar
Max. pressure hysteresis	3.625 psi
標準流量	310 l/min
作動流体	ISO8573-1:2010 [7:4:4]準拠の圧縮エア 不活性ガス
耐酸性クラス: CRC	1 - 腐食ストレス低
PWIS conformity	VDMA24364-B1/B2-L
クリーンルームクラス	ISO class 7
保管温度	-5 ... 50 °C
出力エアの純度クラス	ISO8573-1:2010 [6:4:4]準拠の圧縮エア
流体温度	-5 ... 50 °C
周囲温度	-5 ... 50 °C
質量	43.5 g
取付方法	フロントパネル取付形 ライン設備 アクセサリ オプション
エア接続ポート 1	QS-6
エア接続ポート 2	QS-6
材質	RoHS対応
Material seals	NBR
Material rotary knob	POM
Material spring	ステンレス
Material filter	PE
Material housing	強化PA
Material membrane	NBR
Material bowl	PC
Material separating plate	POM
Material valve stem	鍛造アルミ合金 NBR