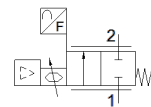
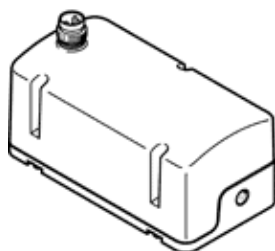


# 比例流量制御バルブ

## VEMD-L-6-14-20-D21-M5-5-R1-V4

部品番号: 8086473

FESTO



### データシート

特長	値
保護仕様	IP40
保護等級について	IP51 with horizontal installation
制御流量範囲	0 ... 20 l/min
制御流量範囲に関する注意	The specified flow control range only applies at room temperature. Above room temperature, a reduction in the max. adjustable flow rate may occur.
流れ方向	逆流不可
Operating pressure MPa	0 ... 0.25 MPa
使用圧力	0 ... 2.5 bar
Overload pressure	0.6 MPa
過圧力	6 bar
Overload pressure (psi)	87 psi
Burst pressure	1 MPa
破壊圧力	10 bar
Burst pressure	145 psi
流量の誤差	± (4% o.m.v. + 1,25% FS)
繰り返し精度 ± %FS	1 %FS
ヒステリシスFS	2.5 %FS
リニアリティエラー : FS	2 %
温度係数	0.1 %/K
バルブ機能	2-way proportional flow control valve
オリフィス径	1.4 mm
エア接続ポート 1	雌ネジM5
エア接続ポート 2	雌ネジM5
流体	Compressed air to ISO 8573-1:2010 [5:4:1] 不活性ガス Oxygen (oxygen applications to IEC 60601-1 only on request) 窒素
Note on the medium	給油運転不可
特徴	Oxygen-compatible to DIN EN 1797
周囲環境	Not suitable for use in an environment enriched with oxygen to IEC 60601-1
定格	100 %
流体温度	5 ... 40 °C
周囲温度	0 ... 50 °C
保管温度	-20 ... 70 °C
作動電圧 DC	12 V
使用電圧範囲 ( DC)	11.1 ... 13.2 V
最大電流補正	65 mA
最大電力補正值	1 W
配線方式	4ピン M8x1, A-coded to EN 61076-2-104 プラグ
設定値	0,2 - 10 V
信号範囲、アナログ入力	0,2 - 10 V
信号範囲、アナログ出力	0,2 - 10 V
誤極性保護	操作電圧接続

特長	値
質量	92 g
Material seals	EPDM NBR
Material cover	強化PA
材質	RoHS対応
寸法WxLxH	37 mm x 70 mm x 31 mm
取付方法	取付ねじを使った直接取付
取付方向	任意
認証	RCM Mark
適合または準拠規格	EN 61000-6-2 (EMC) EN 61000-6-3 (EMC)
KC mark	KC-EMV
CEマーク	EU-EMVガイドライン準拠 in accordance with EU RoHS directive
UKCA marking (see declaration of conformity)	To UK instructions for EMC To UK RoHS instructions
PWIS conformity	VDMA24364 zone III