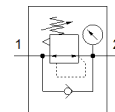
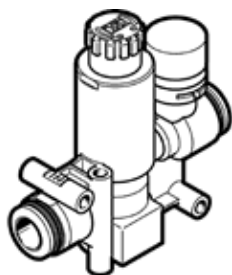


Pressure regulator VRPA-CM-Q6-E

部品番号: 8086004

FESTO



データシート

特長	値
制御機能	2次側圧力の安定 2次側排気による 反流れ方向
エア接続ポート 1	QS-6
エア接続ポート 2	QS-6
取付方法	取付穴
標準流量	90 l/min
周囲温度	0 ... 60 °C
Material housing	PBT
作動流体	ISO8573-1:2010 [7:4:4]準拠の圧縮エア
取付方向	任意
操作方法	手動操作
調整部品	ロック機能付調整ノブ
圧力計	圧力計付
調整圧力範囲 (Mpa)	0.1 ... 0.8 MPa
制御圧力範囲	1 ... 8 bar
調整圧力範囲 (psi)	14.5 ... 116 psi
作動/パイロット流体に注意	給油運転可能 (継続運転に必要)
PWIS conformity	VDMA24364-B2-L
クリーンルームクラス	ISO class 4
質量	23 g
材質	RoHS対応
Material static seals	NBR