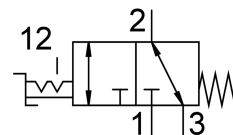


ハンドレバーバルブ VHEF-HT-B32-N18

製品番号: 8080942

FESTO



データシート

特徴	値
バルブ機能	3/2 双安定
操作方法	手動
幅	20 mm
標準公称流量	750 l/min
空気圧作動ポート	NPT1/8
使用圧力	-0.095 MPa...1 MPa
作動電圧	-0.95 bar...10 bar
構造	プレートシート
呼び径	5.6 mm
排気機能	スロットル調整可
使用に関する注記	手動でのみ操作可能
シーリング原理	ソフト
取付位置	任意
手動操作	ロック
制御方法	ダイレクト
流れ方向	リバーシブル
被服	ゼロオーバーラップ
最大スイッチング周波数	0.5 Hz
防爆	ゾーン 1(ATEX) ゾーン 2(ATEX) ゾーン 21(ATEX) ゾーン 22(ATEX)
作動流体	ISO 8573-1:2010 [7:...]準拠の圧縮空気
使用流体/制御流体の情報	潤滑運転可(潤滑運転の場合は常に潤滑が必要)
耐食性クラス KBK	1 - 低耐腐食性
LABS 認証	VDMA24364-B1/B2-L
流体温度	-10 °C...60 °C
周囲温度	-10 °C...60 °C
操作トルク	0.7 Nm
ロック解除のモーメント	0.4 Nm
作動にかかる最大の力	200 N
作動にかかる最大横荷重	200 N

特徴	値
製品質量	236 g
取付方法	オプション： フロントパネル取付 取付穴付
エア接続ポート 1	NPT1/8
空気圧接続 2	NPT1/8
空気圧ポート 3	NPT1/8
マテリアルに関する注意事項	RoHS準拠
材質：カバー	強化 PA
材質 シール	NBR
材質ハウジング	鍛造アルミ合金, アルマイト処理
材質：レバー	強化 PA