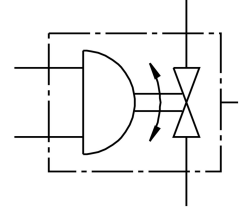


# ボールバルブ駆動ユニット | Ball Valve Drive Unit

## VZBM-A-2"-RP-25-F-3T-B2-PA80

製品番号: 8070265

valve drive unit **FESTO**



## データシート

| 特徴                           | 値  |
|------------------------------|--|
| 構造                           | 3方向ボールバルブ<br>ターンアクチュエータ  |
| 操作方法                         | 空気圧式   |
| 取付位置                         | 任意   |
| 取付方法                         | インライン  |
| 接続装備                         | Rp2  |
| スイッチ位置指示器                    | スロット方向 = フロー方向   |
| 呼び幅 DN                       | 50   |
| 作動電圧                         | 5.5 bar...8 bar  |
| 公称圧力 継手 PN                   | 25   |
| 流体                           | ISO 8573-1:2010 [-:--:]に準拠した圧縮空気<br>不活性ガス<br>水・水蒸気ではない<br>中性の液体  |
| 作動流体                         | ISO 8573-1:2010 [7:4:4]準拠の圧縮空気   |
| 使用流体/制御流体の情報                 | Dew point at least 10 °C below the ambient temperature and temperature of the medium<br>潤滑運転可(潤滑運転の場合は常に潤滑が必要) |
| 流体温度                         | -20 °C...130 °C  |
| 周囲温度                         | -20 °C...80 °C   |
| フロー K <sub>v</sub> タイプ T 角あり | 292 m <sup>3</sup> /h  |
| 材料に関する注意事項                   | RoHS 準拠  |
| LABS 認証                      | VDMA24364-ゾーン III  |
| 材質ハウジング                      | 真鍮, ニッケルめっき  |
| 材料番号ハウジング                    | CW617N   |
| 材質シール                        | HNBR<br>PTFE   |
| ボール材質                        | 真鍮, クロムメッキ   |
| ボールの材質番号                     | CW614N   |
| シャフト材質                       | 真鍮   |
| シャフト材質番号                     | CW614N   |
| 製品質量                         | 7657 g   |

| 特徴         | 値         |
|------------|-----------|
| 耐食性クラス KBK | 1 - 低耐腐食性 |