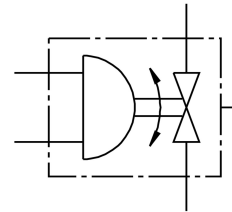


# ボールバルブ駆動ユニット | Ball valve drive unit **FESTO**

製品番号: 8070236



## データシート

| 特徴           | 値  |
|--------------|--|
| 構造           | 2方向ボールバルブ<br>ターンアクチュエータ  |
| 操作方法         | 空気圧式   |
| 取付位置         | 任意   |
| 取付方法         | インライン  |
| 接続装備         | Rp1/2  |
| スイッチ位置指示器    | スロット方向 = フロー方向   |
| 呼び幅 DN       | 15   |
| 作動電圧         | 5.5 bar...8 bar  |
| 公称圧力 継手 PN   | 25   |
| 流体           | ISO 8573-1:2010 [:-:-]に準拠した圧縮空気<br>不活性ガス<br>水・水蒸気ではない<br>中性の液体   |
| 作動流体         | ISO 8573-1:2010 [7:4:4]準拠の圧縮空気   |
| 使用流体/制御流体の情報 | Dew point at least 10 °C below the ambient temperature and temperature of the medium<br>潤滑運転可(潤滑運転の場合は常に潤滑が必要) |
| 流体温度         | -15 °C...90 °C   |
| 周囲温度         | -20 °C...80 °C   |
| 流量 Kv        | 15 m <sup>3</sup> /h   |
| 材料に関する注意事項   | RoHS準拠   |
| LABS 認証      | VDMA24364-ゾーン III  |
| 材質 ハウジング     | 真鍮, ニッケルめっき  |
| 材料番号 ハウジング   | CW617N   |
| 材質 シール       | FPM<br>HNBR<br>PTFE  |
| ボール材質        | 真鍮, クロムメッキ   |
| ボールの材質番号     | CW614N   |
| シャフト材質       | 真鍮   |
| シャフト材質番号     | CW614N   |

| 特徴         | 値         |
|------------|-----------|
| 製品質量       | 1187 g    |
| 耐食性クラス KBK | 1 - 低耐腐食性 |