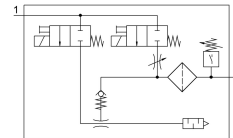


# 真空エジェクタ OVEM-30-H-C-QO-CE-N-1PD

製品番号: 8070097

FESTO



## データシート

| 特徴            | 値  |
|---------------|--|
| ノズル径          | 3 mm   |
| グリッド寸法        | 36 mm  |
| サイレンサのタイプ     | オープン   |
| 取付位置          | 任意   |
| エジェクタ特性       | 高真空<br>標準  |
| ろ過度           | 40 µm  |
| 手動操作          | ノンロック<br>追加で制御ボタンによって  |
| 内蔵機能          | 電動エジェクタパルスバルブ<br>スピードコントローラ<br>電動On-Offバルブ<br>フィルタ<br>エアセービング機能<br>チェックバルブ<br>サイレンサ オープン<br>真空スイッチ |
| 構造            | モジュール  |
| 短絡抵抗          | はい   |
| 測定項目          | 相対圧力   |
| 測定原理          | ピエゾ抵抗  |
| スイッチエレメント機能   | ノーマルクローズ<br>ノーマルオープン   |
| 切換機能          | ウィンドウコンパレータ<br>しきい値コンパレータ  |
| バルブ機能         | クローズ   |
| 極性保護          | すべての電気接続用  |
| 規格に準拠したスイッチ入力 | IEC 61131-2  |
| ディスプレイの種類     | 4桁の英数字<br>バックライト付LCD   |
| 表示範囲          | -0.999 bar...0 bar   |
| 表示可能なユニット     | bar  |
| 設定オプション       | ディスプレイと押ボタンによる   |
| スイッチ位置指示器     | LCD  |
| 切換状態表示        | 光学式  |

| 特徴                  | 値                               |
|---------------------|---------------------------------|
| 作動電圧                | 2 bar...8 bar                   |
| 最大真空用作動圧力           | 4 bar                           |
| 最大真空                | 93 %                            |
| 定格作動圧力              | 6 bar                           |
| 大気開放時の最大吸引量         | 181 l/min                       |
| 定格作動圧力における排気時間      | 0.2 s                           |
| 作動電圧範囲 DC           | 20.4 V...27.6 V                 |
| スイッチオン時間            | 100%                            |
| 誘導抑制回路              | MZ, MY, MEコイルに適合                |
| 最大出力電流              | 100 mA                          |
| 残存電流                | 0.1 mA                          |
| スイッチング出力            | PNP                             |
| 電圧降下                | 2 V                             |
| コイル特性値              | 24V DC : 低電流相 0.3W, 高電流相 2.55W  |
| 過負荷保護               | あり                              |
| 認証                  | RCMマーク<br>c UL us - Listed (OL) |
| KC マーク              | KC-EMV                          |
| CEマーク(適合性宣言を参照)     | EU-EMC指令準拠                      |
| UKCA マーク (適合性宣言を参照) | UK 電磁環境適合性(EMC) 規定              |
| 作動流体                | ISO 8573-1:2010 [7:4:4]準拠の圧縮空気  |
| 使用流体/制御流体の情報        | 潤滑運転不可                          |
| 耐食性クラス KBK          | 2 - 適度な耐食性                      |
| LABS 認証             | VDMA24364-ゾーン III               |
| 流体温度                | 0 -C...50 -C                    |
| 相対湿度                | 5 ~ 85 %                        |
| 定格作動圧力におけるノイズレベル    | 75 000007                       |
| 保護等級                | IP65                            |
| 周囲温度                | 0 -C...50 -C                    |
| 許容締付トルク             | 雌ねじ付 0.8Nm<br>2.5Nm, 貫通穴の場合     |
| 製品質量                | 825 g                           |
| 圧力測定範囲              | -1 bar...0 bar                  |
| ± % FS における精度       | 3 %FS                           |
| スイッチングロジック入力        | PNP (プラス切替)                     |
| 電気接続                | 5ピン<br>M72x1<br>プラグ             |
| 操作セキュリティ            | PINコード                          |
| 取付方法                | 取付穴付<br>雌ねじ付<br>アクセサリ付          |
| エア接続ポート 1           | QS-10                           |
| 空気圧ポート 3            | サイレンサ                           |
| 真空接続                | QS-12                           |
| マテリアルに関する注意事項       | RoHS準拠                          |
| 材質 シール              | HNBR<br>NBR                     |
| 材質 : メスノズル          | POM                             |
| 材質 : フィルタ           | 繊維<br>PA<br>焼結鋼                 |
| 材質 フィルタハウジング        | 強化 PA                           |
| 材質 ハウジング            | 鍛造アルミ合金<br>強化 PA                |
| 材質 調整ねじ             | 鋼                               |

| 特徴         | 値                        |
|------------|--------------------------|
| 材質：サイレンサ   | 鍛造アルミ合金<br>POM<br>PUフォーム |
| 材質：ねじ      | 鋼                        |
| プラグハウジング材質 | 真鍮, ニッケルめっき              |
| 材質：ピン      | スチール                     |
| 材質：ジェットノズル | 鍛造アルミ合金                  |
| 材質 継手      | 真鍮, ニッケルめっき              |