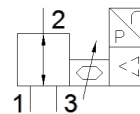
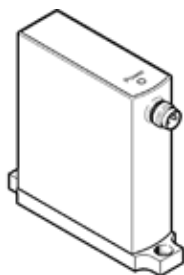


比例弁

VEAB-B-26-D13-F-A4-1R1

部品番号: 8067670

FESTO



データシート

| 特長 | 値 |
|----------------------------------------------|--------------------------------------------------------|
| バルブ機能 | 比例圧力制御弁 (3方弁) |
| 制御方法 | 直動 |
| リターン方式 | メカスプリング |
| 操作方法 | 電気 |
| 取付方向 | 任意 |
| シール | ソフトシール |
| 周囲温度 | 0 ... 50 °C |
| 流体温度 | 5 ... 50 °C |
| 保管温度 | -20 ... 70 °C |
| 寸法WxLxH | 18 mm x 67 mm x 66 mm |
| エア接続ポート 1 | フランジ |
| エア接続ポート 2 | フランジ |
| エア接続ポート 3 | フランジ |
| Material seals | NBR |
| 取付方法 | 取付穴 アクセサリ オプション |
| 供給圧力1MPa時 | 0 ... 0.2 MPa |
| 1時側圧力 | 0 ... 2 bar |
| 供給圧力1psi時 | 0 ... 29 psi |
| Output pressure 2 | -0.1 ... 0.1 MPa |
| 2次側圧力 2 | -1 ... 1 bar |
| Output pressure 2 | -14.5 ... 14.5 psi |
| Input pressure 3 | -0.1 MPa -1 bar -14.5 psi |
| 標準流量 | >= 17 l/min |
| 標準流量 (2->3) | >= 13 l/min |
| リニアリティエラー : FS | 0.5 % |
| 繰り返し精度 ± %FS | 0.4 %FS |
| ヒステリシスFS | 0.25 %FS |
| 温度係数 | 0.05 %/K |
| 絶対精度 ± %FS (室温) | 0.75 %FS |
| 質量 | 70 g |
| 作動流体 | ISO8573-1:2010 [7:4:4]準拠の圧縮エア 不活性ガス |
| 作動/パイロット流体に注意 | 給油運転不可 |
| 保護仕様 | IP65 |
| 認証 | RCM Mark |
| KC mark | KC-EMV |
| CEマーク | EU-EMVガイドライン準拠 in accordance with EU RoHS directive |
| UKCA marking (see declaration of conformity) | To UK instructions for EMC To UK RoHS instructions |
| 材質 | RoHS対応 |
| PWIS conformity | VDMA24364 zone III |

| 特長 | 値 |
|------------------|------------------------------------|
| 耐酸性クラス：CRC | 2 - 腐食ストレスほぼなし |
| 使用電圧範囲 (DC) | 19 ... 29 V |
| 作動電圧 DC | 24 V |
| 残存リップル | 10 % |
| 設定値 | 4 - 20 mA |
| 信号範囲、アナログ出力 | 4 - 20 mA |
| 精度、アナログアウトプット：FS | 2 %FS |
| 最大電力補正值 | 1 W |
| 誤極性保護 | 全ての電気配線に適用 |
| 短絡保護 | 全ての電気配線に適用 |
| 安全にご使用いただくために | Safety position VEAA/VEAB |
| 表示タイプ | LED |
| 配線方式 | 4ピン M8x1 プラグ EN 60947-5-2 |
| Material housing | 強化PA |