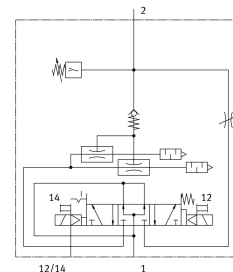
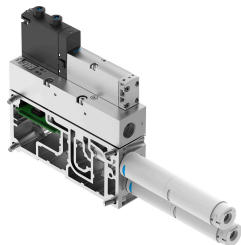


真空エジェクタ VABF-S4-2-V2B1-G38-CB-VH-30-A

製品番号: 8067142

FESTO



データシート

特徴	値
幅	35 mm
ノズル径	3 mm
サイレンサのタイプ	オープン
操作方法	電動
極性保護	すべての電気接続用
取付位置	任意
エジェクタ特性	高真空 標準
手動操作	ロック ノンロック カバー
内蔵機能	電動エジェクタパルス スピードコントローラ 電動On-Offバルブ エアセービング機能 チェックバルブ サイレンサ オープン 真空スイッチ
測定項目	相対圧力
測定原理	ピエゾ抵抗
切換機能	ウィンドウコンパレータ しきい値コンパレータ
バルブ機能	5ポート3ポジション, プレッシャセンタ
ディスプレイの種類	LED LED表示 2桁
表示可能なユニット	kPa
設定範囲 しきい値	0 kPa...99 kPa
ヒステリシスの設定範囲	0 kPa...90 kPa
設定オプション	ティーチイン パラメータセットによる
信号ステータス表示	LED

特徴	値
センサ切換状態表示	LED
最大吸込流量時の作動圧力	6 bar
作動電圧	4 bar...8 bar
最大真空用作用圧力	6 bar
最高真空	92 kPa
定格作用圧力	6 bar
制御圧力	4 bar...10 bar
大気開放時の最大吸引量	167 l/min
定格作用圧力における排気時間	0.2 s
作動電圧範囲 DC	21.6 V...30 V
無負荷電流	30 mA
スイッチオン時間	100%
認証	RCMマーク
CEマーク(適合性宣言を参照)	EU-EMC指令準拠
作動流体	ISO 8573-1:2010 [7:4:4]準拠の圧縮空気
使用流体/制御流体の情報	潤滑運転不可
耐食性クラス KBK	0 - 耐腐食性なし
LABS 認証	VDMA24364-B1/B2-L
流体温度	-5 -C...50 -C
定格作用圧力におけるノイズレベル	75 000007
保護等級	IP65
保護クラス	III
周囲温度	-5 -C...50 -C
製品質量	955 g
圧力測定範囲	-1 bar...0 bar
表示範囲 初期値	0 kPa
表示範囲 最終値	99 kPa
± % FS における精度	3 %FS
反復性切換値 FS	1 %
電気制御	Fieldbus
電気接続	CPX経由
空気圧ポート 3	サイレンサ オープン
真空接続	G3/8
マテリアルに関する注意事項	RoHS準拠
材質 シール	HNBR NBR
材質 : メスノズル	POM
材質 ハウジング	鍛造アルミ合金
材質 : プレート	アルミダイカスト
材質 調整ねじ	ステンレス
材質 : サイレンサ	POM PU フォーム
材質 : ねじ	鋼
材質 : ジェットノズル	鍛造アルミ合金