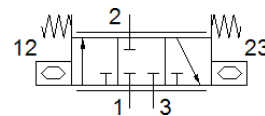


ピエゾバルブ

VEMP-BS-3-16-D7-F-28T1-P30

部品番号: 8064295

FESTO



データシート

特長	値
容器サイズ	30
保護等級について	接続ブロックによる
標準流量	27 l/min
標準流量 (2->3)	28 l/min
流れ方向	逆流れ不可
使用圧力	1 bar
	0 ... 1.1 bar
バルブ機能	3/3-way, closed, monostable
オリフィス径	1.6 mm
操作方法	電気
エア接続ポート 1	フランジ
エア接続ポート 2	フランジ
エア接続ポート 3	フランジ
流体	不活性ガス Air Oxygen (oxygen applications to IEC 60601-1 only on request) 窒素
特徴	Oxygen-compatible to DIN EN 1797
作動流体	Compressed air to ISO 8573-1:2010 [5:3:1]
作動/パイロット流体に注意	給油運転不可
フィルタエレメントのサイズ	<= 5 µm
相対湿度	0 - 70 % 非凝縮
露点	<= -20 °C
スイッチング周波数	5 Hz
流体温度	-20 ... 60 °C
周囲温度	-20 ... 70 °C
保管温度	-20 ... 70 °C
作動電圧 DC	310 V
使用電圧範囲 (DC)	0 ... 310 V
最大電流補正	5 mA
最大電力補正值	1 mW
質量	8 g
Material seals	EPDM
Material housing	強化PA
Material cover	強化PA
材質	RoHS対応
スクリーンサイズ	17.2 mm
寸法WxLxH	17,2 mm x 52,1 mm x 7,2 mm
取付方法	マニホールド サブベース
取付方向	任意
CEマーク	EU低電圧ガイドライン準拠
PWIS conformity	VDMA24364-B2-L