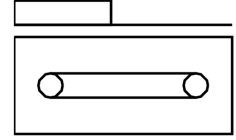
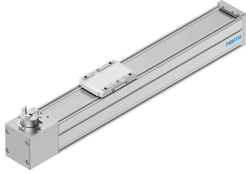


# ベルト駆動アクチュエータ ELGC-TB-KF-60-200

製品番号: 8062776

FESTO



## データシート

特徴	値
ドライブピニオン有効径	24.83 mm
ワーキングストローク	200 mm
サイズ	60
予備ストローク	0 mm
ベルト伸び	0.124 %
ベルト分割	3 mm
取付位置	任意
ガイド	再循環ボールベアリングガイド
構造	電動アクチュエータ ベルト
モータタイプ	ステッピングモータ サーボモータ
ポジションセンサの測定原理	インクリメンタル
位置検出	近接センサ用 反射式センサ用
最高加速度	15 m/s <sup>2</sup>
最高速度	1.5 m/s
繰返し精度	±0.1mm
スイッチオン時間	100%
LABS 認証	VDMA24364-ゾーン III
リチウムイオン電池製造への適合性	銅、亜鉛またはニッケルの質量が1%を超えている金属は使用対象から除外されています。鋼に含まれるニッケル、無電解ニッケルめっきが施された表面、回路基板、ケーブル、電気コネクタ、コイルは例外です
クリーンルーム等級	ISO 14644-1準拠, クラス7
保護等級	IP40
周囲温度	0 -C...50 -C
エンドポジションにおける衝撃エネルギー	0,25 mJ
エンドポジションでの衝撃エネルギーに関する注意	リファレンスランの最高速度が0.01m/sの場合
断面2次モーメント I <sub>y</sub>	441000 mm <sup>4</sup>
断面2次モーメント I <sub>z</sub>	542000 mm <sup>4</sup>
最高運転トルク	1.49 Nm
最大力 F <sub>y</sub>	600 N

特徴	値
許容力 Fz	1800 N
最大全軸力Fy	3641 N
最大推力 Fz	3641 N
理論耐用年数100km時のFy(ガイド部のみ)	13400 N
理論的寿命 100km の場合の Fz(純粋なガイド観察)	13400 N
最大アイドリング 変位抵抗	15.6 N
最大トルク Mx	29.1 Nm
許容トルク My	31.8 Nm
最大トルク Mz	31.8 Nm
許容モーメント Mx	29.1 Nm
許容モーメント	31.8 Nm
許容モーメント Mz	31.8 Nm
理論耐用年数100km時のMx(ガイド部のみ)	107 Nm
理論耐用年数100km時のMy(ガイド部のみ)	117 Nm
理論的寿命 100km時の Mz(純粋なガイド観察)	117 Nm
キャリッジ表面とガイド中心間の距離	54.6 mm
最大送り力 Fx	120 N
アイドリング駆動トルク	0.194 Nm
ねじれモーメント It	29800 mm <sup>4</sup>
ストローク1mあたりの負荷慣性モーメント JH	0.0851 000018
負荷慣性モーメント, 有効負荷1kgあたりのJL	1.5411 000018
負荷慣性モーメント JO	0.8804 000018
フィード定数	78 mm/U
メンテナンスの間隔	生涯潤滑
移動負荷	482 g
0mmストローク時の移動負荷	482 g
テーブル質量	139 g
製品質量	2625 g
0mmストローク時の基本重量	1775 g
ストローク 10mm あたりの加算質量	43 g
動的たわみ(負荷移動)	軸の長さの0.05%, 最大0.5mm
静的たわみ(停止時の荷重)	軸の長さの 0.1 %
インタフェースコード アクチュエータ	T42
エンドキャップ材質	加圧鋳造アルミ, 塗装
材質 プロファイル	鍛造アルミ合金, アルマイト
マテリアルに関する注意事項	RoHS準拠
カバーバンド材質	防錆ステンレス
材質: 駆動部カバー	加圧鋳造アルミ, 塗装
材質: ガイドスライド	焼戻し鋼
ガイドレール材質	焼戻し鋼
材質 ベルトプーリ	ステンレス
スライド材質	アルミダイキャスト
材質 ベルト	グラスファイバーを含むポリクロロブレン