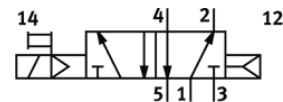
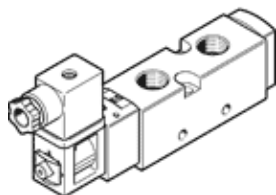


ソレノイドバルブ

VUVS-LK30-M52-AD-G38-1B2+GL-S

部品番号: 8060310

FESTO



データシート

特長	値
バルブ機能	5方弁シングル
操作方法	電気
バルブサイズ	31 mm
標準流量	1,600 l/min
Operating pressure MPa	0.15 ... 0.8 MPa
使用圧力	1.5 ... 8 bar
構造	スプール弁
リターン方式	エアリターン
保護仕様	IP65 プラグソケット付 IEC 90529
オリフィス径	8.1 mm
排気機能	調整可
シール	ソフトシール
取付方向	任意
手動操作	ロック式 押側
制御方法	パイロット式
パイロット方式	内部パイロット
流れ方向	逆流不可
Overlap	Positive overlap
b バルブ	0.37
Cバルブ	7.03 l/sbar
切換時間 off	21 ms
切換時間 on	16 ms
定格	100 %
ロジック0を使った最大ポジティブテストパルス	2,500 μ s
ロジック1を使った最大ネガティブテストパルス	1,100 μ s
コイル特性	24 V DC: 3.3 W
許容電圧変動	+/- 10 %
作動流体	ISO8573-1:2010 [7:4:4]準拠の圧縮エア
作動/パイロット流体に注意	給油運転可能 (継続運転に必要)
耐振動	重度レベル2 (FN 942017-4およびEN 60068-2-6) での輸送テスト
耐衝撃性	衝撃テスト: 重要度レベル1 (FN 942017-5およびEN 60068-2-27準拠)
耐酸性クラス: CRC	1 - 腐食ストレス低
PWIS conformity	VDMA24364 zone III
流体温度	-5 ... 50 °C
パイロット流体	ISO8573-1:2010 [7:4:4]準拠の圧縮エア
周囲温度	-5 ... 50 °C
質量	339 g
配線方式	3ピン プラグソケット ネジ端子
ケーブル径	6 ... 8 mm
導管定格断面	0.5 ... 1.5 mm ²

特長	値
取付方法	マニホールド 取付穴 オプション
呼吸ポート	排気なし
エア接続ポート 1	G3/8
エア接続ポート 2	G3/8
エア接続ポート 3	G3/8
エア接続ポート 4	G3/8
エア接続ポート 5	G3/8
材質	RoHS対応
Material seals	HNBR NBR
Material housing	鍛造アルミ合金
Material Piston slide	鍛造アルミ合金