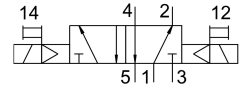
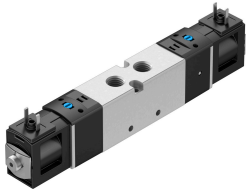


ソレノイドバルブ VUVS-LK20-B52-D-G18-1C1+GL-S

製品番号: 8060301

FESTO



データシート

特徴	値
バルブ機能	5ポートダブル
操作方法	電動
バルブサイズ	21 mm
標準公称流量	550 l/min
空気圧作動ポート	G1/8
作動電圧	24V DC 1.5 bar...8 bar
使用圧力	0.15 MPa...0.8 MPa
構造	ピストンゲートバルブ
保護等級	IP65 ソケット付 IEC 60529に準拠
呼び径	5.2 mm
排気機能	スロットル調整可
シーリング原理	ソフト
取付位置	任意
手動操作	ロック ノンロック
制御方法	パイロット式
パイロットエア供給	内部
流れ方向	反転負荷
被服	ポジティブオーバーラップ
b値	0.38
c値	2.66 000022
切換時間	10 ms
スイッチオン時間	100%
0信号時の最大ポジティブテストパルス	2700 μs
1信号での最大ネガティブテストパルス	1100 μs
コイル特性値	24V DC : 2.4W
許容電圧変動	+/- 10%
作動流体	ISO 8573-1:2010 [7:4:4]準拠の圧縮空気
使用流体/制御流体の情報	潤滑運転可(潤滑運転の場合は常に潤滑が必要)

特徴	値
耐振性	FN 942017-4およびEN 60068-2-6準拠の重大度2の輸送アプリケーションテスト
耐衝撃性	FN942017-5およびEN60068-2-27準拠の重要度1の耐衝撃テスト
耐食性クラス KBK	1 - 低耐腐食性
LABS 認証	VDMA24364-ゾーン III
流体温度	-5 -C...50 -C
制御流体	ISO 8573-1:2010[7:4:4]に準拠の縮空気
周囲温度	-5 -C...50 -C
製品質量	226 g
電気接続	3ピン ソケット ねじ端子
ケーブル径	4 mm...6 mm
導体公称断面	0.34 000013...0.5 000013
取付方法	オプション : マニホールドレール 取付穴付
通気口接続部	ダクトなし
エア接続ポート 1	G1/8
空気圧接続 2	G1/8
空気圧ポート 3	G1/8
空気圧接続 4	G1/8
エア接続ポート 5	G1/8
材料に関する注意事項	RoHS準拠
材質 シール	HNBR NBR
材質 ハウジング	鍛造アルミ合金
材質 : ピストンスライド	鍛造アルミ合金