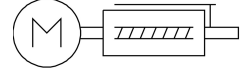
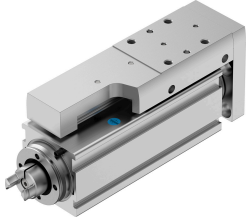


ミニスライド EGSC-BS-KF-25-25-6P

製品番号: 8048310

FESTO



データシート

特徴	値
ワーキングストローク	25 mm
サイズ	25
予備ストローク	0 mm
バックラッシュ	150 µm
ボールねじ径	6 mm
ボールねじリード	6 mm/U
取付位置	任意
ガイド	再循環ボールベアリングガイド
構造	電動スライドテーブル ボールねじ付
モータタイプ	ステッピングモータ サーボモータ
ホーミング	固定ストップブロック プラス(正) 固定ストップブロック マイナス(負) ホーミングスイッチ
スピンドルタイプ	ボールネジ
位置検出	近接センサ用
最高加速度	15 m/s ²
最高速度	0.4 m/s
繰返し精度	±0.015mm
スイッチオン時間	100%
耐食性クラス KBK	0 - 耐腐食性なし
LABS 認証	VDMA24364-ゾーン III
リチウムイオン電池製造への適合性	銅, 亜鉛またはニッケルの質量が1%を超えている金属は使用対象から除外されています。鋼に含まれるニッケル, 無電解ニッケルめっきが施された表面, 回路基板, ケーブル, 電気コネクタ, コイルは例外です
クリーンルーム等級	ISO 14644-1 準拠, クラス9
ノイズレベル	50 000007
保護等級	IP40
周囲温度	0 -C...50 -C
動的定格荷重 固定式ベアリング	2810 N
動的定格荷重 リニアガイド	1310 N

特徴	値
動的定格荷重 ボールねじ	1700 N
最大力 Fy	669 N
許容力 Fz	669 N
最大トルク Mx	2 Nm
許容トルク My	2.1 Nm
最大トルク Mz	2.1 Nm
ドライブシャフトの最大ラジアルカ	30 N
最大送り力 Fx	20 N
有効荷重基準値, 水平	2 kg
許容負荷基準値, 垂直	2 kg
静的定格荷重 ボールねじ	2600 N
静的定格荷重 リニアガイド	2440 N
ストローク1mあたりの負荷慣性モーメント JH	0.01507 000018
負荷慣性モーメント, 有効負荷1kgあたりのJL	0.00912 000018
負荷慣性モーメント JO	0.00144 000018
フィード定数	6 mm/U
固定式ベアリングの静的荷重	1340 N
参考耐用年数	5000 km
メンテナンスの間隔	生涯潤滑
0mmストローク時の移動負荷	83 g
ストローク 10mmあたりの加算質量	9 g
製品質量	223 g
0mmストローク時の基本重量	176 g
ストローク 10mm あたりの加算質量	19 g
取付方法	雌ねじ付 センタリングスリーブ付 アクセサリ付 円柱ピン付
インタフェースコード アクチュエータ	V20
マテリアルに関する注意事項	RoHS準拠
材質: ガイドスライド	転がり軸受鋼
ガイドレール材質	ローラベアリング鋼
材質 ハウジング	鍛造アルミ合金, アルマイト処理
ヨークプレート材質	鍛造アルミ合金, アルマイト
材質 ピストンロッド	ステンレス
スライド材質	鍛造アルミ合金, アルマイト処理
スピンドルナット材質	ローラベアリング鋼
ボールねじ材質	転がり軸受鋼