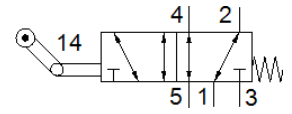
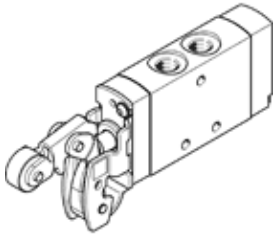


ローレバーバルブ VMEF-K-M52-M-N14

部品番号: 8047106

FESTO



データシート

特長	値
バルブ機能	5方弁シングル
操作方法	メカ機構
幅	20 mm
標準流量	1,200 l/min
Operating pressure MPa	-0.095 ... 1 MPa
使用圧力	-0.95 ... 10 bar
構造	Toggle lever スプール弁
リターン方式	メカスプリング
Max. stroke limit (hard)	11.8 mm
オリフィス径	7 mm
アプリケーションノート	Risk of pinching
シール	ソフトシール
取付方向	任意
制御方法	直動
流れ方向	逆流可能
Overlap	Positive overlap
側面作動時の最大作動速度	0.7 m/s
スイッチング周波数	3 Hz
Cam angle	30 deg
作動流体	ISO8573-1:2010 [7:-:]準拠の圧縮エア
作動/パイロット流体に注意	給油運転可能 (継続運転に必要)
耐酸性クラス : CRC	1 - 腐食ストレス低
PWIS conformity	VDMA24364-B1/B2-L
流体温度	-10 ... 60 °C
周囲温度	-10 ... 60 °C
周囲温度に注意	Influence of heat on wear
推力	23.5 N
質量	286 g
取付方法	取付穴
エア接続ポート 1	1/4 NPT
エア接続ポート 2	1/4 NPT
エア接続ポート 3	1/4 NPT
エア接続ポート 4	1/4 NPT
エア接続ポート 5	1/4 NPT
材質	RoHS対応
Material mounting adaptor	亜鉛メッキ鋼
Material cover	強化PA
Material seals	NBR
Material housing	Anodised wrought aluminium alloy