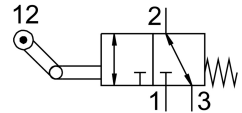


ローレバーバルブ VMEF-KT-M32-M-N18

製品番号: 8047105

FESTO



データシート

特徴	値
バルブ機能	3/2 単安定
操作方法	機械式
幅	20 mm
標準公称流量	750 l/min
空気圧作動ポート	NPT1/8
使用圧力	-0.095 MPa...1 MPa
作動電圧	-0.95 bar...10 bar
構造	ワンウェイローレバー プレートシート
リセット方法	メカスプリング
許容ストロークリミット(ハード)	11 mm
呼び径	5.6 mm
使用に関する注記	巻き込みの危険あり
シーリング原理	ソフト
取付位置	任意
制御方法	ダイレクト
流れ方向	リバーシブル
被服	ゼロオーバーラップ
横移動時の最高速度	0.7 m/s
最大スイッチング周波数	3 Hz
カムアングル	30 deg
防爆	ゾーン 1(ATEX) ゾーン 2(ATEX) ゾーン 21(ATEX) ゾーン 22(ATEX)
作動流体	ISO 8573-1:2010 [7:-:] 準拠の圧縮空気
使用流体/制御流体の情報	潤滑運転可(潤滑運転の場合は常に潤滑が必要)
耐食性クラス KBK	1 - 低耐腐食性
LABS 認証	VDMA24364-B1/B2-L
流体温度	-10 -C...60 -C
周囲温度	-10 -C...60 -C
周囲温度の情報	熱の摩耗への影響

特徴	値
作動力	32.7 N
製品質量	227 g
取付方法	取付穴付
エア接続ポート 1	NPT1/8
空気圧接続 2	NPT1/8
空気圧ポート 3	NPT1/8
マテリアルに関する注意事項	RoHS準拠
アクチュエータアタッチメント材質	亜鉛めっき鋼
材質 シール	NBR
材質ハウジング	鍛造アルミ合金, アルマイト処理