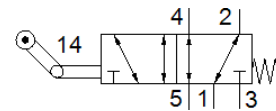
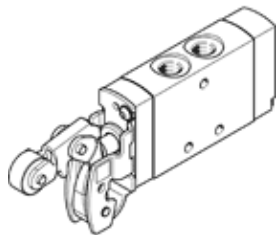


ローレバーバルブ VMEF-K-M52-M-N18

部品番号: 8047104

FESTO



データシート

| 特長 | 値 |
|---------------------------|----------------------------------|
| バルブ機能 | 5方弁シングル |
| 操作方法 | メカ機構 |
| 幅 | 20 mm |
| 標準流量 | 750 l/min |
| Operating pressure MPa | -0.095 ... 1 MPa |
| 使用圧力 | -0.95 ... 10 bar |
| 構造 | Toggle lever スプール弁 |
| リターン方式 | メカスプリング |
| Max. stroke limit (hard) | 11.8 mm |
| オリフィス径 | 5.2 mm |
| アプリケーションノート | Risk of pinching |
| シール | ソフトシール |
| 取付方向 | 任意 |
| 制御方法 | 直動 |
| 流れ方向 | 逆流可能 |
| Overlap | Positive overlap |
| 側面作動時の最大作動速度 | 0.7 m/s |
| スイッチング周波数 | 3 Hz |
| Cam angle | 30 deg |
| 作動流体 | ISO8573-1:2010 [7:-:]準拠の圧縮エア |
| 作動/パイロット流体に注意 | 給油運転可能 (継続運転に必要) |
| 耐酸性クラス : CRC | 1 - 腐食ストレス低 |
| PWIS conformity | VDMA24364-B1/B2-L |
| 流体温度 | -10 ... 60 °C |
| 周囲温度 | -10 ... 60 °C |
| 周囲温度に注意 | Influence of heat on wear |
| 推力 | 23.5 N |
| 質量 | 255 g |
| 取付方法 | 取付穴 |
| エア接続ポート 1 | 1/8 NPT |
| エア接続ポート 2 | 1/8 NPT |
| エア接続ポート 3 | 1/8 NPT |
| エア接続ポート 4 | 1/8 NPT |
| エア接続ポート 5 | 1/8 NPT |
| 材質 | RoHS対応 |
| Material mounting adaptor | 亜鉛メッキ鋼 |
| Material cover | 強化PA |
| Material seals | NBR |
| Material housing | Anodised wrought aluminium alloy |