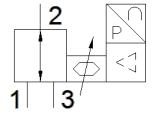
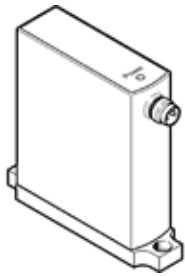


比例弁

VEAB-B-26-D7-F-A4-1R1

部品番号: 8046268

FESTO



データシート

特長	値
バルブ機能	比例圧力制御弁 (3方弁)
制御方法	直動
リターン方式	メカスプリング
操作方法	電気
取付方向	任意
シール	ソフトシール
周囲温度	0 ... 50 °C
流体温度	5 ... 50 °C
保管温度	-20 ... 70 °C
寸法WxLxH	18 mm x 67 mm x 66 mm
エア接続ポート 1	フランジ
エア接続ポート 2	フランジ
エア接続ポート 3	フランジ
Material seals	NBR
取付方法	取付穴 アクセサリ オプション
供給圧力1MPa時	0 ... 0.3 MPa
1時側圧力	0 ... 3 bar
供給圧力1psi時	0 ... 43.5 psi
Output pressure 2	0.0005 ... 0.1 MPa
2次側圧力 2	0.005 ... 1 bar
Output pressure 2	0.0725 ... 14.5 psi
標準流量	>= 13 l/min
標準流量 (2->3)	>= 12 l/min
リニアリティエラー : FS	0.5 %
繰り返し精度 ± %FS	0.4 %FS
ヒステリシスFS	0.25 %FS
温度係数	0.05 %/K
絶対精度 ± %FS (室温)	0.75 %FS
質量	70 g
作動流体	ISO8573-1:2010 [7:4:4]準拠の圧縮エア 不活性ガス
作動/パイロット流体に注意	給油運転不可
保護仕様	IP65
認証	RCM Mark
KC mark	KC-EMV
CEマーク	EU-EMVガイドライン準拠 in accordance with EU RoHS directive
UKCA marking (see declaration of conformity)	To UK instructions for EMC To UK RoHS instructions
材質	RoHS対応
PWIS conformity	VDMA24364 zone III
耐酸性クラス : CRC	2 - 腐食ストレスほぼなし
使用電圧範囲 (DC)	19 ... 29 V
作動電圧 DC	24 V

特長	値
残存リップル	10 %
設定値	4 - 20 mA
信号範囲、アナログ出力	4 - 20 mA
精度、アナログアウトプット : FS	2 %FS
最大電力補正值	1 W
誤極性保護	全ての電気配線に適用
短絡保護	全ての電気配線に適用
安全にご使用いただくために	Safety position VEAA/VEAB
表示タイプ	LED
配線方式	4ピン M8x1 プラグ EN 60947-5-2
Material housing	強化PA