

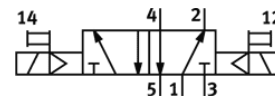
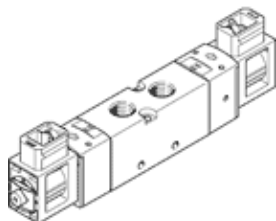
# ソレノイドバルブ

## VUVS-LK25-B52-D-G14-1B2-S

部品番号: 8043219

★ Core product range

FESTO



## データシート

特長	値
バルブ機能	5方弁ダブル
操作方法	電気
バルブサイズ	26.5 mm
標準流量	1,000 l/min
Operating pressure MPa	0.15 ... 0.8 MPa
使用圧力	1.5 ... 8 bar
構造	スプール弁
保護仕様	IP65 プラグソケット付 IEC 90529
オリフィス径	6.7 mm
排気機能	調整可
シール	ソフトシール
取付方向	任意
手動操作	ロック式 押側
制御方法	パイロット式
パイロット方式	内部パイロット
流れ方向	逆流不可
Overlap	Positive overlap
b バルブ	0.45
Cバルブ	3.86 l/sbar
切換時間	12 ms
定格	100 %
ロジック0を使った最大ポジティブテストパルス	2,500 μs
ロジック1を使った最大ネガティブテストパルス	1,100 μs
コイル特性	24 V DC: 3.3 W
許容電圧変動	+/- 10 %
作動流体	ISO8573-1:2010 [7:4:4]準拠の圧縮エア
作動/パイロット流体に注意	給油運転可能 ( 継続運転に必要 )
耐振動	重度レベル2 ( FN 942017-4およびEN 60068-2-6 ) での輸送テスト
耐衝撃性	衝撃テスト: 重要度レベル1 ( FN 942017-5およびEN 60068-2-27準拠 )
耐酸性クラス: CRC	1 - 腐食ストレス低
PWIS conformity	VDMA24364 zone III
流体温度	-5 ... 50 °C
パイロット流体	ISO8573-1:2010 [7:4:4]準拠の圧縮エア
周囲温度	-5 ... 50 °C
質量	320 g
配線方式	Plug pattern type B to EN 175301-803 業界基準 ( 11mm ) まで
取付方法	マニホールド 取付穴 オプション
呼吸ポート	排気なし
エア接続ポート 1	G1/4

特長	値
エア接続ポート 2	G1/4
エア接続ポート 3	G1/4
エア接続ポート 4	G1/4
エア接続ポート 5	G1/4
材質	RoHS対応
Material seals	HNBR NBR
Material housing	鍛造アルミ合金
Material Piston slide	鍛造アルミ合金