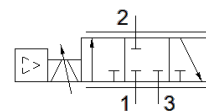
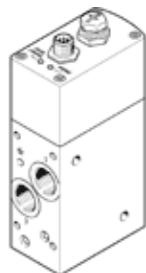


比例流量制御バルブ VPCF-6-L-8-G38-6-A4-E-EX2

部品番号: 8041713

FESTO



データシート

特長	値
バルブ機能	3ポート比例流量制御バルブ
構造	スプール弁 内蔵圧カスイッチ
制御方法	直動
操作方法	電気
リターン方式	磁気コイル
流れ方向	逆流れ不可
取付方向	任意
シール	メタルシール
オリフィス径	6 mm
短絡保護	あり
表示タイプ	LED
Flow rate range	0 ... 1,000 l/min
Operating pressure MPa	0.1 ... 0.6 MPa
使用圧力	1 ... 6 bar
制御流量範囲	20 ... 1,000 l/min
制御流量範囲に関する注意	調整は20 l/minの段階で行われます; この基準値を下回ると流量制御バルブは排気に切り替えます。 精度は流量が50 ~ 1000 l/minの場合のものです。
繰り返し精度 ± %FS	0.5 %FS
絶対精度 ± %FS (室温)	3 %FS
ヒステリシスFS	0.8 %FS
周囲温度	0 ... 50 °C
流体温度	15 ... 35 °C
作動流体	ISO8573-1:2010 [6:4:4]準拠の圧縮エア
作動/パイロット流体に注意	給油運転不可 最大粉塵サイズ: 5µm
保護仕様	IP65
保護等級について	組付状態による
認証	RCM Mark
CEマーク	EU-EMVガイドライン準拠 EU-Ex保護ガイドライン (ATEX) 準拠 in accordance with EU RoHS directive
UKCA marking (see declaration of conformity)	To UK instructions for EMC To UK EX instructions To UK RoHS instructions
ATEXカテゴリ ガス	II 3G
ATEXカテゴリ 粉塵	II 3D
ガス防爆	Ex nA IIC T5 X Gc
粉塵防爆	Ex tc IIIC T60°C X Dc
防爆発火等級	0°C ≤ Ta ≤ +50°C
PWIS conformity	VDMA24364-B1/B2-L
材質	RoHS対応
耐振動	重度レベル2 (FN 942017-4およびEN 60068-2-6) での輸送テスト
耐衝撃性	衝撃テスト: 重要度レベル2 (FN 942017-5およびEN 60068-2-27準拠)

特長	値
耐酸性クラス：CRC	1 - 腐食ストレス低
作動電圧 DC	24 V
使用電圧範囲 (DC)	20.4 ... 30 V
残存リップル	5 %
最大電流補正	1.2 A
負荷なし時の出力における電流補正	150 mA
出力スイッチ	PNP
切替入力	PNP
出力あたりの電流キャパシテイ	100 mA
誤極性保護	作動電圧
定格	100 %
最大電力補正值	36 W
信号範囲、アナログ出力	4 - 20 mA
信号範囲、アナログ入力	4 - 20 mA
自己診断機能	LEDで表示
配線方式	8ピン A-コード M12x1 プラグ
取付方法	取付穴を使った直接取付 取付ねじを使った直接取付
エア接続ポート 1	G3/8
エア接続ポート 2	G3/8
エア接続ポート 3	G3/8
質量	856 g
Material housing	Anodised wrought aluminium alloy
Material seals	FPM HNBR