

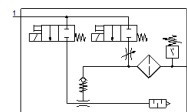
真空エジェクタ

OVEM-05-H-B-QO-CE-N-1PD

部品番号: 8037697

FESTO

供給/真空ポートがワンタッチコネクタ、排気ポートはサイレンサ



データシート

特長	値
オリフィス径、Lavalノズル	0.45 mm
スクリーンサイズ	20 mm
構造: サイレンサ	3方弁ノーマルオープン
取付方向	任意
エジェクタ特性	高真空 標準
フィルタエレメントのサイズ	40 µm
手動操作	押側
内蔵機能	真空破壊用電磁弁 流量制御弁 電気オンオフバルブ フィルタ 省エネ機能 チェックバルブ サイレンサ 真空スイッチ
構造	モジュラ
短絡保護	あり
測定装置	相対圧力
測定原理	ピエゾ抵抗式
スイッチング機能	ノーマルクローズ接点 ノーマルオープン接点
切換機能	ウィンドウコンペアレータ スレッシュホールド補正
バルブ機能	3位置クローズドセンタまたは3方弁ノーマルクローズ
誤極性保護	全ての電気配線に適用
スタンダード切換入力	IEC 61131-2
表示タイプ	4桁の英数字 バックライトLCD
表示単位[bar]	-0.999 ... 0 bar
表示可能単位	bar
可変ヒステリシス調整範囲[bar]	-0.9 ... 0 bar
オプション設定	ディスプレイ及びボタンにて
切換位置表示	LCD
切換状態表示	光学
電圧調整範囲	-0.999 ... 0 bar
使用圧力	2 ... 8 bar
最高真空圧時の使用圧力	5.1 bar
最大真空圧力	93 %
使用圧力	6 bar
最大吸込流量	6 l/min
呼び圧力での加圧時間	2 s
使用電圧範囲 (DC)	20.4 ... 27.6 V
定格	100 %

特長	値
保護回路	MZ、MY、MEコイルに連結
絶縁電圧	50 V
待機電流	< 70 mA
最大出力電流	100 mA
残存電流	0.1 mA
出カスイッチ	PNP
電圧降下	<= 2 V
コイル特性	DC 24 V: 低電流相 0.3 W、高電流相 2.55 W
サージの強さ	0.8 kV
過負荷度	可能
汚染度	3
認証	RCM Mark c UL us - Listed (OL)
KC mark	KC-EMV
CEマーク	EU-EMVガイドライン準拠
UKCA marking (see declaration of conformity)	To UK instructions for EMC
作動流体	ISO8573-1:2010 [7:4:4]準拠の圧縮エア
作動/パイロット流体に注意	給油運転不可
耐酸性クラス：CRC	2 - 腐食ストレスほぼなし
PWIS conformity	VDMA24364 zone III
流体温度	0 ... 50 °C
相対湿度	5 - 85 %
呼び使用圧力での騒音レベル	51 dB(A)
保護仕様	IP65
安全クラス	III
周囲温度	0 ... 50 °C
最大締め付けトルク	0.8Nm (雌ねじ) 2.5Nm、流路
質量	325 g
表示圧力範囲	-1 ... 0 bar
精度：FS	3 %FS
スイッチングポイントFSの再現性	0.6 %
入力回路論理	PNP (プラス切換)
配線方式	5ピン M12x1 プラグ
誤作動対策	PIN-Code
取付方法	取付穴 雌ネジ アクセサリ
エア接続ポート 1	QS-6
エア接続ポート 3	内蔵形サイレンサ
真空接続ポート	QS-6
材質	RoHS対応
Material seals	NBR
Material receiver nozzle	POM
Material filter	メッシュ PA 焼結金属
Material filter housing	強化PA
Material housing	アルミダイカスト 強化PA
Material adjusting screw	鋼
Material silencer	鍛造アルミ合金 PUフォーム
Material screws	鋼
Material screen	PA
Material connector housing	真鍮 (ニッケルめっき)
Material electrical contact	Brass, gold-plated
Material pins	鋼
Material transmitter nozzle	鍛造アルミ合金

特長	値
Material keypad	TPE-U
Material fitting	真鍮 (ニッケルめっき)