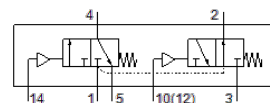
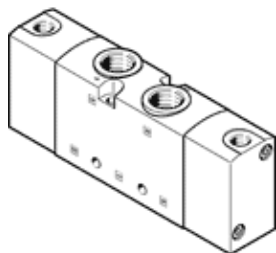


空気圧バルブ

VUWS-LT30-T32H-M-N38

部品番号: 8036734

FESTO



データシート

特長	値
バルブ機能	3方弁ノーマルクローズx1基、ノーマルオープンx1基
操作方法	空気圧
バルブサイズ	31 mm
標準流量	1,600 l/min
Operating pressure MPa	0.1 ... 1 MPa
使用圧力	1 ... 10 bar
構造	ポペット弁
リターン方式	メカスプリング
認証	c UL us - Recognized (OL)
オリフィス径	7.8 mm
排気機能	調整可
シール	ソフトシール
取付方向	任意
手動操作	なし
制御方法	直動
パイロット方式	内部パイロット
流れ方向	逆流不可
Overlap	Underlap
Pilot pressure MPa	0.25 ... 1 MPa
パイロット圧力	2.5 ... 10 bar
切換時間 off	45 ms
切換時間 on	12 ms
作動流体	ISO8573-1:2010 [7:4:4]準拠の圧縮エア
作動/パイロット流体に注意	給油運転可能 (継続運転に必要)
耐酸性クラス : CRC	2 - 腐食ストレスほぼなし
PWIS conformity	VDMA24364-B1/B2-L
流体温度	-10 ... 60 °C
パイロット流体	ISO8573-1:2010 [7:4:4]準拠の圧縮エア
周囲温度	-10 ... 60 °C
質量	524 g
取付方法	マニホールド 取付穴 オプション
呼吸ポート	排気なし
パイロットエア接続ポート 10	1/8 NPT
パイロット接続ポート14	1/8 NPT
エア接続ポート 1	3/8 NPT
エア接続ポート 2	3/8 NPT
エア接続ポート 3	3/8 NPT
エア接続ポート 4	3/8 NPT
エア接続ポート 5	3/8 NPT
材質	RoHS対応
Material seals	HNBR NBR TPE-U(PU)
Material housing	Die-cast aluminium, painted
Material Piston slide	POM
Material screws	亜鉛めっき鋼