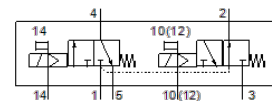
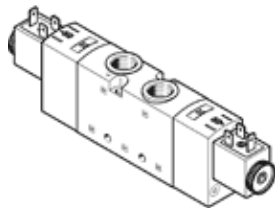


ソレノイドバルブ

VUVS-LT30-T32H-MZD-G38-F8-1B2

部品番号: 8036719

FESTO



データシート

| 特長 | 値 |
|------------------------|--|
| バルブ機能 | 3方弁ノーマルクローズx1基、ノーマルオープンx1基 |
| 操作方法 | 電気 |
| バルブサイズ | 31 mm |
| 標準流量 | 1,600 l/min |
| Operating pressure MPa | 0.1 ... 1 MPa |
| 使用圧力 | 1 ... 10 bar |
| 構造 | ポペット弁 |
| リターン方式 | メカスプリング |
| 認証 | c UL us - Recognized (OL) |
| 保護仕様 | IP65 プラグソケット付 IEC 90529 |
| オリフィス径 | 7.8 mm |
| 排気機能 | 調整可 |
| シール | ソフトシール |
| 取付方向 | 任意 |
| 手動操作 | ロック式 押側 |
| 制御方法 | パイロット式 |
| パイロット方式 | 外部パイロット |
| 流れ方向 | 逆流不可 |
| Overlap | Underlap |
| Pilot pressure MPa | 0.25 ... 1 MPa |
| パイロット圧力 | 2.5 ... 10 bar |
| bバルブ | 0.3 |
| Cバルブ | 6.7 l/sbar |
| 切換時間 off | 37 ms |
| 切換時間 on | 13 ms |
| 定格 | 100 % |
| ロジック0を使った最大ポジティブテストパルス | 2,000 μs |
| ロジック1を使った最大ネガティブテストパルス | 3,600 μs |
| コイル特性 | 24 V DC: 3.3 W |
| 許容電圧変動 | +/- 10 % |
| 作動流体 | ISO8573-1:2010 [7:4:4]準拠の圧縮エア |
| 作動/パイロット流体に注意 | 給油運転可能 (継続運転に必要) |
| 耐振動 | 重度レベル2 (FN 942017-4およびEN 60068-2-6) での輸送テスト |
| 耐衝撃性 | 衝撃テスト: 重要度レベル2 (FN 942017-5およびEN 60068-2-27準拠) |
| 耐酸性クラス: CRC | 2 - 腐食ストレスほぼなし |
| 流体温度 | -10 ... 60 °C |
| パイロット流体 | ISO8573-1:2010 [7:4:4]準拠の圧縮エア |
| 周囲温度 | -10 ... 60 °C |
| 質量 | 543 g |
| 配線方式 | Plug pattern type B to EN 175301-803 業界基準 (11mm) まで |
| 取付方法 | マニホールド |

| 特長 | 値 |
|-----------------------|-----------------------------|
| | 取付穴 オプション |
| 呼吸ポート | 排気なし |
| パイロット排気ポート82 | M5 |
| パイロット排気ポート84 | M5 |
| パイロット接続ポート12 | G1/8 |
| パイロット接続ポート14 | G1/8 |
| エア接続ポート 1 | G3/8 |
| エア接続ポート 2 | G3/8 |
| エア接続ポート 3 | G3/8 |
| エア接続ポート 4 | G3/8 |
| エア接続ポート 5 | G3/8 |
| 材質 | RoHS対応 |
| Material seals | HNBR NBR TPE-U(PU) |
| Material housing | Die-cast aluminium, painted |
| Material Piston slide | 鍛造アルミ合金 |
| Material screws | 亜鉛めっき鋼 |