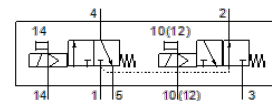
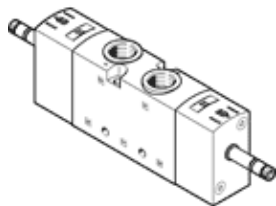


ソレノイドバルブ

VUVS-LT30-T32H-MZD-G38-F8

部品番号: 8036715

FESTO



データシート

特長	値
バルブ機能	3方弁ノーマルクローズx1基、ノーマルオープンx1基
操作方法	電気
バルブサイズ	31 mm
標準流量	1,600 l/min
Operating pressure MPa	0.1 ... 1 MPa
使用圧力	1 ... 10 bar
構造	ポペット弁
リターン方式	メカスプリング
認証	c UL us - Recognized (OL)
オリフィス径	7.8 mm
排気機能	調整可
シール	ソフトシール
取付方向	任意
手動操作	ロック式 押側
制御方法	パイロット式
パイロット方式	外部パイロット
流れ方向	逆流れ不可
Overlap	Underlap
Pilot pressure MPa	0.25 ... 1 MPa
パイロット圧力	2.5 ... 10 bar
b バルブ	0.3
Cバルブ	6.7 l/sbar
切換時間 off	37 ms
切換時間 on	13 ms
ロジック0を使った最大ポジティブテストパルス	2,000 μ s
ロジック1を使った最大ネガティブテストパルス	3,600 μ s
コイル特性	ソレノイドコイルを参照してください。別途注文してください
作動流体	ISO8573-1:2010 [7:4:4]準拠の圧縮エア
作動/パイロット流体に注意	給油運転可能 (継続運転に必要)
耐振動	重度レベル2 (FN 942017-4およびEN 60068-2-6) での輸送テスト
耐衝撃性	衝撃テスト : 重要度レベル2 (FN 942017-5およびEN 60068-2-27準拠)
耐酸性クラス : CRC	2 - 腐食ストレスほぼなし
流体温度	-10 ... 60 °C
パイロット流体	ISO8573-1:2010 [7:4:4]準拠の圧縮エア
周囲温度	-10 ... 60 °C
質量	442 g
取付方法	マニホールド 取付穴 オプション
呼吸ポート	排気なし
パイロット排気ポート82	M5
パイロット排気ポート84	M5
パイロット接続ポート12	G1/8
パイロット接続ポート14	G1/8

特長	値
エア接続ポート 1	G3/8
エア接続ポート 2	G3/8
エア接続ポート 3	G3/8
エア接続ポート 4	G3/8
エア接続ポート 5	G3/8
材質	RoHS対応
Material seals	HNBR NBR TPE-U(PU)
Material housing	Die-cast aluminium, painted
Material Piston slide	鍛造アルミ合金
Material screws	亜鉛めっき鋼