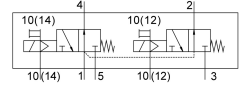


ソレノイドバルブ VUVS-LT30-T32U-MZD-G38-F8-1C1

製品番号: 8036710

FESTO



データシート

特徴	値
バルブ機能	2x3ポートオープンシングル
操作方法	電動
バルブサイズ	31 mm
標準公称流量	1600 l/min
空気圧作動ポート	G3/8
作動電圧	24V DC 1 bar...10 bar
使用圧力	0.1 MPa...1 MPa
構造	プレートシート
リセット方法	メカスプリング
認証	c UL us - 認定 (OL)
保護等級	IP65 ソケット付 IEC 60529に準拠
呼び径	7.8 mm
排気機能	スロットル調整可
シーリング原理	ソフト
取付位置	任意
手動操作	ロック ノンロック
制御方法	パイロット式
パイロットエア供給	外部
流れ方向	反転負荷
被服	ネガティブオーバーラップ
制御圧力	0.25 MPa...1 MPa 2.5 bar...10 bar
b値	0.3
C値	6.7 000022
切換時間 オフ	35 ms
切換時間 オン	14 ms
スイッチオン時間	100%
0信号時の最大ポジティブテストパルス	2000 μs
1信号での最大ネガティブテストパルス	3600 μs

特徴	値
コイル特性値	24V DC : 3.3W
許容電圧変動	+/- 10 %
作動流体	ISO 8573-1:2010 [7:4:4]準拠の圧縮空気
使用流体/制御流体の情報	潤滑運転可(潤滑運転の場合は常に潤滑が必要)
耐振性	FN 942017-4およびEN 60068-2-6準拠の重大度2の輸送アプリケーションテスト
耐衝撃性	FN942017-5およびEN60068-2-27準拠の重要度2の耐衝撃テスト
耐食性クラス KBK	2 - 適度な耐食性
流体温度	-10 -C...60 -C
制御流体	ISO 8573-1:2010[7:4:4]に準拠の縮空気
周囲温度	-10 -C...60 -C
製品質量	543 g
電気接続	タイプC EN 175301-803に準拠
取付方法	オプション : マニホールドレール 取付穴付
通気口接続部	ダクトなし
パイロット排気82 接続部	M5
パイロット排気84 接続部	M5
パイロットエア接続 12	G1/8
パイロットエア接続14	G1/8
エア接続ポート 1	G3/8
空気圧接続 2	G3/8
空気圧ポート 3	G3/8
空気圧接続 4	G3/8
エア接続ポート 5	G3/8
マテリアルに関する注意事項	RoHS準拠
材質 シール	HNBR NBR TPE-U(PU)
材質ハウジング	アルミダイキャスト, 塗装
材質 : ピストンスライド	鍛造アルミ合金
材質 : ねじ	鋼, 亜鉛めっき