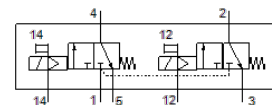


ソレノイドバルブ

VUVS-LT30-T32C-MZD-G38-F8-1B2

部品番号: 8036705

FESTO



データシート

特長	値
バルブ機能	3方弁ノーマルクローズx2基
操作方法	電気
バルブサイズ	31 mm
標準流量	1,600 l/min
Operating pressure MPa	0.1 ... 1 MPa
使用圧力	1 ... 10 bar
構造	ポペット弁
リターン方式	メカスプリング
認証	c UL us - Recognized (OL)
保護仕様	IP65 プラグソケット付 IEC 90529
オリフィス径	7.9 mm
排気機能	調整可
シール	ソフトシール
取付方向	任意
手動操作	ロック式 押側
制御方法	パイロット式
パイロット方式	外部パイロット
流れ方向	逆流不可
Overlap	Underlap
Pilot pressure MPa	0.25 ... 1 MPa
パイロット圧力	2.5 ... 10 bar
bバルブ	0.4
Cバルブ	6 l/sbar
切換時間 off	33 ms
切換時間 on	13 ms
定格	100 %
ロジック0を使った最大ポジティブテストパルス	2,000 μs
ロジック1を使った最大ネガティブテストパルス	3,600 μs
コイル特性	24 V DC: 3.3 W
許容電圧変動	+/- 10 %
作動流体	ISO8573-1:2010 [7:4:4]準拠の圧縮エア
作動/パイロット流体に注意	給油運転可能 (継続運転に必要)
耐振動	重度レベル2 (FN 942017-4およびEN 60068-2-6) での輸送テスト
耐衝撃性	衝撃テスト: 重要度レベル2 (FN 942017-5およびEN 60068-2-27準拠)
耐酸性クラス: CRC	2 - 腐食ストレスほぼなし
流体温度	-10 ... 60 °C
パイロット流体	ISO8573-1:2010 [7:4:4]準拠の圧縮エア
周囲温度	-10 ... 60 °C
質量	543 g
配線方式	Plug pattern type B to EN 175301-803 業界基準 (11mm) まで
取付方法	マニホールド

特長	値
	取付穴 オプション
呼吸ポート	排気なし
パイロット排気ポート82	M5
パイロット排気ポート84	M5
パイロット接続ポート12	G1/8
パイロット接続ポート14	G1/8
エア接続ポート 1	G3/8
エア接続ポート 2	G3/8
エア接続ポート 3	G3/8
エア接続ポート 4	G3/8
エア接続ポート 5	G3/8
材質	RoHS対応
Material seals	HNBR NBR TPE-U(PU)
Material housing	Die-cast aluminium, painted
Material Piston slide	鍛造アルミ合金
Material screws	亜鉛めっき鋼