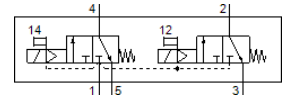
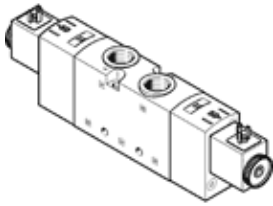


# ソレノイドバルブ

## VUVS-LT30-T32C-MD-G38-F8-1C1

部品番号: 8036702

FESTO



## データシート

特長	値
バルブ機能	3方弁ノーマルクローズx2基
操作方法	電気
バルブサイズ	31 mm
標準流量	1,600 l/min
Operating pressure MPa	0.25 ... 1 MPa
使用圧力	2.5 ... 10 bar
構造	ポペット弁
リターン方式	メカスプリング
認証	c UL us - Recognized (OL)
保護仕様	IP65 プラグソケット付 IEC 90529
オリフィス径	7.9 mm
排気機能	調整可
シール	ソフトシール
取付方向	任意
手動操作	ロック式 押側
制御方法	パイロット式
パイロット方式	内部パイロット
流れ方向	逆流不可
Overlap	Underlap
b バルブ	0.4
Cバルブ	6 l/sbar
切換時間 off	33 ms
切換時間 on	13 ms
定格	100 %
ロジック0を使った最大ポジティブテストパルス	2,000 $\mu$ s
ロジック1を使った最大ネガティブテストパルス	3,600 $\mu$ s
コイル特性	24 V DC: 3.3 W
許容電圧変動	+/- 10 %
作動流体	ISO8573-1:2010 [7:4:4]準拠の圧縮エア
作動/パイロット流体に注意	給油運転可能 ( 継続運転に必要 )
耐振動	重度レベル2 ( FN 942017-4およびEN 60068-2-6 ) での輸送テスト
耐衝撃性	衝撃テスト : 重要度レベル2 ( FN 942017-5およびEN 60068-2-27準拠 )
耐酸性クラス : CRC	2 - 腐食ストレスほぼなし
流体温度	-10 ... 60 °C
パイロット流体	ISO8573-1:2010 [7:4:4]準拠の圧縮エア
周囲温度	-10 ... 60 °C
質量	543 g
配線方式	Plug pattern type C to EN 175301-803 EN 175301-803
取付方法	マニホールド 取付穴 オプション

特長	値
呼吸ポート	排気なし
パイロット排気ポート82	M5
パイロット排気ポート84	M5
エア接続ポート 1	G3/8
エア接続ポート 2	G3/8
エア接続ポート 3	G3/8
エア接続ポート 4	G3/8
エア接続ポート 5	G3/8
材質	RoHS対応
Material seals	HNBR NBR TPE-U(PU)
Material housing	Die-cast aluminium, painted
Material Piston slide	鍛造アルミ合金
Material screws	亜鉛めっき鋼