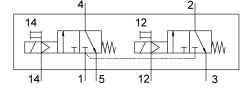


ソレノイドバルブ VUVS-LT30-T32C-MZD-G38-F8

製品番号: 8036701

FESTO



データシート

特徴	値
バルブ機能	2x3/2 クローズ単安定
操作方法	電動
バルブサイズ	31 mm
標準公称流量	1600 l/min
空気圧作動ポート	G3/8
作動電圧	ソレノイドコイル経由, 別途要注文 1 bar...10 bar
使用圧力	0.1 MPa...1 MPa
構造	プレートシート
リセット方法	メカスプリング
認証	c UL us - 認定 (OL)
呼び径	7.9 mm
排気機能	スロットル調整可
シーリング原理	ソフト
取付位置	任意
手動操作	ロック ノンロック
制御方法	パイロット式
パイロットエア供給	外部
流れ方向	反転負荷
被服	ネガティブオーバーラップ
制御圧力	0.25 MPa...1 MPa 2.5 bar...10 bar
b値	0.4
c値	6 000022
切換時間 オフ	33 ms
切換時間 オン	13 ms
0 信号時の最大ポジティブテストパルス	2000 µs
1 信号での最大ネガティブテストパルス	3600 µs
コイル特性値	ソレノイドコイル参照, 別途要注文
作動流体	ISO 8573-1:2010 [7:4:4] 準拠の圧縮空気
使用流体/制御流体の情報	潤滑運転可(潤滑運転の場合は常に潤滑が必要)

特徴	値
耐振性	FN 942017-4およびEN 60068-2-6準拠の重大度2の輸送アプリケーションテスト
耐衝撃性	FN942017-5およびEN60068-2-27準拠の重要度2の耐衝撃テスト
耐食性クラス KBK	2 - 適度な耐食性
流体温度	-10 -C...60 -C
制御流体	ISO 8573-1:2010[7:4:4]に準拠の縮空気
周囲温度	-10 -C...60 -C
製品質量	442 g
取付方法	オプション : マニホールドレール 取付穴付
通気口接続部	ダクトなし
パイロット排気82 接続部	M5
パイロット排気84 接続部	M5
パイロットエア接続 12	G1/8
パイロットエア接続 14	G1/8
エア接続ポート 1	G3/8
空気圧接続 2	G3/8
空気圧ポート 3	G3/8
空気圧接続 4	G3/8
エア接続ポート 5	G3/8
マテリアルに関する注意事項	RoHS準拠
材質 シール	HNBR NBR TPE-U(PU)
材質ハウジング	アルミダイキャスト, 塗装
材質 : ピストンスライド	鍛造アルミ合金
材質 : ねじ	鋼, 亜鉛めっき