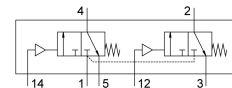


# 空気圧バルブ VUWS-LT25-T32C-M-G14

製品番号: 8035201

FESTO



## データシート

特徴	値
バルブ機能	2x3/2 クローズ単安定
操作方法	空気圧式
バルブサイズ	26.5 mm
標準公称流量	1000 l/min
空気圧作動ポート	G1/4
使用圧力	-0.09 MPa...1 MPa
作動電圧	-0.9 bar...10 bar
構造	プレートシート
リセット方法	メカスプリング
認証	c UL us - 認定 (OL)
呼び径	6.9 mm
排気機能	スロットル調整可
シーリング原理	ソフト
取付位置	任意
手動操作	なし
制御方法	ダイレクト
パイロットエア供給	内部
流れ方向	反転負荷
被服	ネガティブオーバーラップ
制御圧力	0.25 MPa...1 MPa 2.5 bar...10 bar
切換時間 オフ	29 ms
切換時間 オン	6 ms
防爆	証明書に記載されている情報をよく読むこと ゾーン 1(ATEX) ゾーン 2(ATEX) ゾーン 21(ATEX) ゾーン 22(ATEX)
作動流体	ISO 8573-1:2010 [7:4:4]準拠の圧縮空気
使用流体/制御流体の情報	潤滑運転可(潤滑運転の場合は常に潤滑が必要)
耐振性	FN 942017-4およびEN 60068-2-6準拠の重大度2の輸送アプリケーションテスト
耐衝撃性	FN942017-5およびEN60068-2-27準拠の重要度2の耐衝撃テスト

特徴	値
耐食性クラス KBK	2 - 適度な耐食性
LABS 認証	VDMA24364-B1/B2-L
流体温度	-5 -C...60 -C
制御流体	ISO 8573-1:2010[7:4:4]に準拠の縮空気
周囲温度	-5 -C...60 -C
製品質量	343 g
取付方法	オプション : マニホールドレール 取付穴付
通気口接続部	ダクトなし
パイロットエア接続 12	M5
パイロットエア接続14	M5
エア接続ポート 1	G1/4
空気圧接続 2	G1/4
空気圧ポート 3	G1/4
空気圧接続 4	G1/4
エア接続ポート 5	G1/4
マテリアルに関する注意事項	RoHS準拠
材質 シール	HNBR NBR TPE-U(PU)
材質ハウジング	アルミダイキャスト 塗装
材質 : ねじ	鋼, 亜鉛めっき