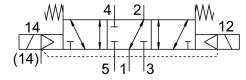


# ソレノイドバルブ VSVA-B-P53F-Z-D2-1T1L

製品番号: 8034998

FESTO



## データシート

| 特徴              | 値                                  |
|-----------------|------------------------------------|
| バルブ機能           | 5/3 増圧 1から2へ, 4から5へ クローズ           |
| 操作方法            | 電動                                 |
| 幅               | 52 mm                              |
| 標準公称流量          | 2300 l/min                         |
| 空気圧作動ポート        | サブベース サイズ2, ISO 5599-2準拠<br>G1/2   |
| 作動電圧            | 24V DC<br>-0.9 bar...10 bar        |
| 使用圧力            | -0.09 MPa...1 MPa                  |
| 構造              | ピストン ゲートバルブ                        |
| 認証              | c UL us - 認定 (OL)                  |
| KC マーク          | KC-EMV                             |
| CEマーク(適合性宣言を参照) | EU-EMC指令準拠                         |
| 保護等級            | IP65<br>NEMA 4                     |
| グリッド寸法          | 59 mm                              |
| 排気機能            | スロットル調整可<br>絞りプレートによる<br>サブプレートによる |
| シーリング原理         | ソフト                                |
| 取付位置            | 任意                                 |
| 規格準拠            | ISO 5599-2                         |
| 手動操作            | カバー                                |
| 制御方法            | パイロット式                             |
| パイロットエア供給       | 外部                                 |
| 流れ方向            | 任意                                 |
| 信号ステータス表示       | LED                                |
| 制御圧力            | 0.3 MPa...1 MPa<br>3 bar...10 bar  |
| バルブ流量           | 3000 l/min                         |
| サブプレートのバルブの流量   | 2600 l/min                         |
| 空気圧連結したバルブの流量   | 2300 l/min                         |
| 切換時間 オフ         | 60 ms                              |

| 特徴                | 値                               |
|-------------------|---------------------------------|
| 切換時間 オン           | 23 ms                           |
| スイッチオン時間          | 100%                            |
| ソレノイドコイルごとの定格投入電流 | 30msまで165mA                     |
| 電流低減時の定格電流        | 30ms後に 35mA                     |
| コイル特性値            | 24V DC : 4.6W                   |
| サージ電圧耐性           | 2.5 kV                          |
| 汚染度               | 3                               |
| 許容電圧変動            | +/- 10 %                        |
| 作動流体              | ISO 8573-1:2010 [7:4:4]準拠の圧縮空気  |
| 使用流体/制御流体の情報      | 潤滑運転可(潤滑運転の場合は常に潤滑が必要)          |
| 耐食性クラス KBK        | 0 - 耐腐食性なし                      |
| LABS 認証           | VDMA24364-B1/B2-L               |
| 流体温度              | -5 -C...50 -C                   |
| 相対湿度              | 0 - 90%                         |
| 周囲温度              | -5 -C...50 -C                   |
| 製品質量              | 780 g                           |
| 電気接続              | プラグイン<br>ISO 5599-2に準拠          |
| 取付方法              | サブベース上                          |
| パイロットエア接続12/14    | サブベース サイズ2, ISO 5599-2準拠        |
| パイロット排気82/84 接続部  | ダクト<br>規格に準拠するダクトなし<br>オプションで : |
| エア接続ポート 1         | サブベース サイズ2, ISO 5599-2準拠        |
| 空気圧接続 2           | サブベース サイズ2, ISO 5599-2準拠        |
| 空気圧ポート 3          | サブベース サイズ2, ISO 5599-2準拠        |
| 空気圧接続 4           | サブベース サイズ2, ISO 5599-2に準拠       |
| エア接続ポート 5         | サブベース サイズ2, ISO 5599-2準拠        |
| マテリアルに関する注意事項     | RoHS準拠                          |
| 材質 シール            | FPM<br>HNBR<br>NBR              |
| 材質ハウジング           | アルミダイキャスト<br>PA                 |
| 材質 : ねじ           | 鋼, 亜鉛めっき                        |