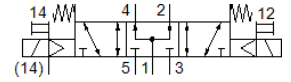
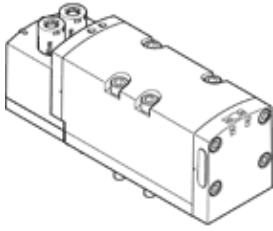


# ソレノイドバルブ

## VSVA-B-P53U-ZTR-D2-1T1L

部品番号: 8034958

FESTO



## データシート

| 特長                     | 値  |
|------------------------|--|
| バルブ機能                  | 3位置5方弁プレッシャセンタ                                       |
| 操作方法                   | 電気   |
| 幅                      | 52 mm  |
| 標準流量                   | 2,800 l/min  |
| Operating pressure MPa | -0.09 ... 1 MPa                                      |
| 使用圧力                   | -0.9 ... 10 bar                                      |
| 構造                     | スプール弁  |
| 認証                     | c UL us - Recognized (OL)                            |
| KC mark                | KC-EMV   |
| CEマーク                  | EU-EMVガイドライン準拠                                       |
| 保護仕様                   | IP65<br>NEMA 4                                       |
| スクリーンサイズ               | 59 mm  |
| 排気機能                   | 調整可<br>Via throttle plate<br>Via individual sub-base |
| シール                    | ソフトシール   |
| 取付方向                   | 任意   |
| 適合または準拠規格              | ISO 5599-2   |
| 手動操作                   | アクセサリによって保持<br>押側                                    |
| 制御方法                   | パイロット式   |
| パイロット方式                | 外部パイロット  |
| 流れ方向                   | 任意   |
| 信号状態表示                 | LED  |
| Pilot pressure MPa     | 0.3 ... 1 MPa  |
| パイロット圧力                | 3 ... 10 bar   |
| バルブ流量                  | 3,600 l/min  |
| サブプレート内の標準流量           | 3,200 l/min  |
| バルブ部の標準流量              | 2,800 l/min  |
| 切換時間 off               | 60 ms  |
| 切換時間 on                | 23 ms  |
| 定格                     | 100 %  |
| ロジック0を使った最大ポジティブテストパルス | 1,000 $\mu$ s  |
| ロジック1を使った最大ネガティブテストパルス | 3,500 $\mu$ s  |
| コイルごとの始動電流             | 165mA ( 30ms以下時 )                                    |
| 省エネ回路用の標準電流            | 30ms後、35mA   |
| コイル特性                  | 24 V DC: 4.6 W                                       |
| サージの強さ                 | 2.5 kV   |
| 汚染度                    | 3  |
| 許容電圧変動                 | +/- 10 %   |
| 作動流体                   | ISO8573-1:2010 [7:4:4]準拠の圧縮エア                        |
| 作動/パイロット流体に注意          | 給油運転可能 ( 継続運転に必要 )                                   |
| 耐振動                    | 重度レベル2 ( FN 942017-4およびEN 60068-2-6 ) での輸送テスト        |
| 耐衝撃性                   | 衝撃テスト: 重要度レベル2 ( FN 942017-5およびEN 60068-2-27準拠 )     |

| 特長                | 値                               |
|-------------------|---------------------------------|
| 耐酸性クラス：CRC        | 0 - 腐食ストレスなし                    |
| PWIS conformity   | VDMA24364-B1/B2-L               |
| 流体温度              | -5 ... 50 °C                    |
| 相対湿度              | 0 - 90 %                        |
| 周囲温度              | -5 ... 50 °C                    |
| 質量                | 780 g                           |
| 配線方式              | Plug-in<br>ISO5599-2準拠          |
| 取付方法              | サブベース                           |
| 外部パイロット接続ポート12/14 | サイズ2用マニホールドブロック ( ISO5599-2準拠 ) |
| パイロット排気ポート82/84   | オプション<br>規格により排気しない<br>排気       |
| エア接続ポート 1         | サイズ2用マニホールドブロック ( ISO5599-2準拠 ) |
| エア接続ポート 2         | サイズ2用マニホールドブロック ( ISO5599-2準拠 ) |
| エア接続ポート 3         | サイズ2用マニホールドブロック ( ISO5599-2準拠 ) |
| エア接続ポート 4         | サイズ2用マニホールドブロック ( ISO5599-2準拠 ) |
| エア接続ポート 5         | サイズ2用マニホールドブロック ( ISO5599-2準拠 ) |
| 材質                | RoHS対応                          |
| Material seals    | FPM<br>HNBR<br>NBR              |
| Material housing  | アルミダイカスト<br>PA                  |
| Material screws   | 亜鉛めっき鋼                          |