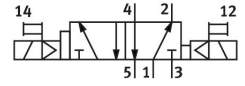
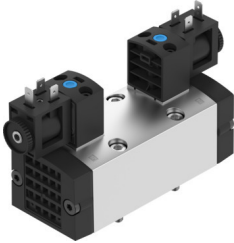


# ソレノイドバルブ

## VSVA-B-D52-H-D2-F8-1B2

製品番号: 8033806

FESTO



## データシート

特徴	値
バルブ機能	5ポートソレノイド 差動
操作方法	電動
幅	52 mm
ISO 8778に準拠した規格化された標準流量	4000 L/min
空気圧作動ポート	サブベース サイズ2, ISO 5599-1準拠
作動電圧	24V DC
使用圧力	0.3 MPa...1.6 MPa
作動圧力	3 bar...16 bar
構造	ピストンゲートバルブ
保護等級	IP65 NEMA 4
呼び径	11.5 mm
グリッド寸法	53 mm
排気機能	サブプレートによる
シーリング原理	ソフト
取付位置	任意
規格準拠	ISO 5599-1
手動操作	ノンロック
制御方法	パイロット式
パイロットエア供給	内部
流れ方向	逆流不可
被服	ポジティブオーバーラップ
制御圧力	0.3 MPa...1 MPa 3 bar...10 bar
真空中に最適	いいえ
b値	0.26
C値	8.272 l/sbar
バルブ流量	3700 L/min
サブプレートのバルブの流量	3100 L/min
空気圧連結したバルブの流量	1400 L/min
最大スイッチング周波数	5 Hz
切換時間	22 ms

特徴	値
スイッチオン時間	100%
コイル特性値	24V DC: 3.3W
許容電圧変動	+/- 10 %
作動流体	ISO 8573-1:2010 [7:4:4]準拠の圧縮空気
使用流体/制御流体の情報	潤滑運転可(潤滑運転の場合は常に潤滑が必要)
LABS 認証	VDMA24364-B1/B2-L
流体温度	-10 °C...50 °C
相対湿度	0 - 90%
ノイズレベル	85 dB(A)
制御流体	ISO 8573-1:2010[7:4:4]に準拠の縮空気
周囲温度	-10 °C...50 °C
バルブ取付の最大締付トルク	2 Nm
製品質量	722 g
電気接続	タイプB
取付方法	サブベース上
パイロットエア接続 12	サブベース サイズ2, ISO 5599-1に準拠
パイロットエア接続14	サブベース サイズ2, ISO 5599-1準拠
エア接続ポート 1	サブベース サイズ2, ISO 5599-1準拠
空気圧接続 2	サブベース サイズ2, ISO 5599-1に準拠
空気圧ポート 3	サブベース サイズ2, ISO 5599-1準拠
空気圧接続 4	サブベース サイズ2, ISO 5599-1に準拠
エア接続ポート 5	サブベース サイズ2, ISO 5599-1準拠
予備制御インタフェース	ISO 15218準拠
マテリアルに関する注意事項	RoHS準拠
材質 シール	NBR
材質 ハウジング	アルミダイキャスト
材質: ねじ	鋼