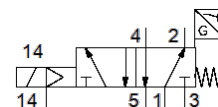
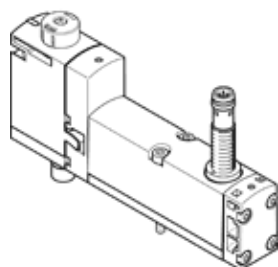


ソレノイドバルブ

VSVA-B-M52-MZH-A2-1T1L-APP

部品番号: 8033478

FESTO



データシート

特長	値
バルブ機能	5方弁シングル
操作方法	電気
幅	18 mm
標準流量	550 l/min
Operating pressure MPa	-0.09 ... 1 MPa
使用圧力	-0.9 ... 10 bar
構造	スプール弁
リターン方式	メカスプリング
KC mark	KC-EMV
CEマーク	EU-EMVガイドライン準拠
保護仕様	IP65 NEMA 4
オリフィス径	5 mm
排気機能	調整可 Via throttle plate Via individual sub-base
シール	ソフトシール
取付方向	任意
手動操作	押側
制御方法	パイロット式
パイロット方式	外部パイロット
流れ方向	逆流れ不可
測定原理	誘導形
Overlap	Positive overlap
極性保護センサ	全電気ポート
信号状態表示	LED
位置センサの切換	Normal position with sensor
切換状態表示センサ	LED
Pilot pressure MPa	0.3 ... 1 MPa
パイロット圧力	3 ... 10 bar
バルブ流量	750 l/min
サブプレート内の標準流量	600 l/min
バルブの組み合わせ流量調整	700 l/min
バルブ部の標準流量	550 l/min
切換時間 off	38 ms
切換時間 on	12 ms
オン時のバルブ - センサ切換時間	32 ms
オフ時のバルブ - センサ切換時間	9 ms
定格	100 %
ロジック0を使った最大ポジティブテストパルス	1,500 μs
ロジック1を使った最大ネガティブテストパルス	800 μs
作動電圧 DC	24 V
出力スイッチ	PNP
コイル特性	24 V DC: 1.6 W
サージの強さ	2.5 kV
汚染度	3

特長	値
許容電圧変動	+/- 10 %
作動流体	ISO8573-1:2010 [7:4:4]準拠の圧縮エア
作動/パイロット流体に注意	給油運転可能 (継続運転に必要)
耐振動	重度レベル2 (FN 942017-4およびEN 60068-2-6) での輸送テスト
耐衝撃性	衝撃テスト : 重要度レベル2 (FN 942017-5およびEN 60068-2-27準拠)
耐酸性クラス : CRC	0 - 腐食ストレスなし
PWIS conformity	VDMA24364-B1/B2-L
流体温度	-5 ... 50 °C
相対湿度	0 - 90 %
音圧レベル	85 dB(A)
周囲温度	-5 ... 50 °C
バルブ取付時の最高締付トルク	0.8 ... 1.2 Nm
質量	140 g
DCセンサの使用電圧範囲	10 ... 30 V
短絡強化センサ	パルス
アイドル電流センサ	<= 10 mA
最大出力電流センサ	200 mA
最大切換サイクルセンサ	5,000 Hz
残存リップルセンサ	± 10 %
電圧降下センサ	<= 2 V
配線方式	4ピン プラグ ISO 15407-2準拠
センサ接続ポート	プラグ 3ピン M8x1
取付方法	サブベース
外部パイロット接続ポート12/14	接続プレートサイズ 18 mm、ISO 15407-2準拠
パイロット排気ポート82/84	オプション 排気 排気なし
エア接続ポート 1	接続プレートサイズ 18 mm、ISO 15407-2準拠
エア接続ポート 2	接続プレートサイズ 18 mm、ISO 15407-2準拠
エア接続ポート 3	接続プレートサイズ 18 mm、ISO 15407-2準拠
エア接続ポート 4	接続プレートサイズ 18 mm、ISO 15407-2準拠
エア接続ポート 5	接続プレートサイズ 18 mm、ISO 15407-2準拠
材質	RoHS対応
Material seals	FPM NBR
Material housing	アルミダイカスト PA
Material screws	亜鉛めっき鋼
スイッチング機能	ノーマルクローズ接点