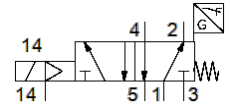
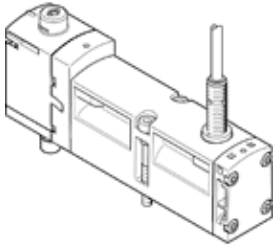


# ソレノイドバルブ

## VSVA-B-M52-MZ-A1-1T1L-APC

部品番号: 8033072

FESTO



### データシート

| 特長                     | 値  |
|------------------------|--|
| バルブ機能                  | 5方弁シングル  |
| 操作方法                   | 電気   |
| 幅                      | 26 mm  |
| 標準流量                   | 1,100 l/min  |
| Operating pressure MPa | -0.09 ... 1 MPa                                      |
| 使用圧力                   | -0.9 ... 10 bar                                      |
| 構造                     | スプール弁  |
| リターン方式                 | メカスプリング  |
| KC mark                | KC-EMV   |
| CEマーク                  | EU-EMVガイドライン準拠                                       |
| 保護仕様                   | IP65<br>NEMA 4                                       |
| オリフィス径                 | 9 mm   |
| 排気機能                   | 調整可<br>Via throttle plate<br>Via individual sub-base |
| シール                    | ソフトシール   |
| 取付方向                   | 任意   |
| 手動操作                   | カバー  |
| 制御方法                   | パイロット式   |
| パイロット方式                | 外部パイロット  |
| 流れ方向                   | 任意   |
| 測定原理                   | 誘導形  |
| Overlap                | Positive overlap                                     |
| 極性保護センサ                | 全電気ポート   |
| 信号状態表示                 | LED  |
| 位置センサの切換               | Normal position with sensor                          |
| 切換状態表示センサ              | LED  |
| Pilot pressure MPa     | 0.3 ... 1 MPa  |
| パイロット圧力                | 3 ... 10 bar   |
| バルブ流量                  | 1,400 l/min  |
| サブプレート内の標準流量           | 1,200 l/min  |
| バルブの組み合わせ流量調整          | 1,350 l/min  |
| バルブ部の標準流量              | 1,100 l/min  |
| 切換時間 off               | 54 ms  |
| 切換時間 on                | 20 ms  |
| オン時のバルブ - センサ切換時間      | 60 ms  |
| オフ時のバルブ - センサ切換時間      | 11 ms  |
| 定格                     | 100 %  |
| ロジック0を使った最大ポジティブテストパルス | 1,200 μs   |
| ロジック1を使った最大ネガティブテストパルス | 1,100 μs   |
| 作動電圧 DC                | 24 V   |
| 出力スイッチ                 | PNP  |
| コイル特性                  | 24 V DC: 1.6 W                                       |
| サージの強さ                 | 2.5 kV   |
| 汚染度                    | 3  |

| 特長                | 値   |
|-------------------|---|
| 許容電圧変動            | +/- 10 %  |
| 作動流体              | ISO8573-1:2010 [7:4:4]準拠の圧縮エア                     |
| 作動/パイロット流体に注意     | 給油運転可能 ( 継続運転に必要 )                                |
| 耐振動               | 重度レベル2 ( FN 942017-4およびEN 60068-2-6 ) での輸送テスト     |
| 耐衝撃性              | 衝撃テスト : 重要度レベル2 ( FN 942017-5およびEN 60068-2-27準拠 ) |
| 耐酸性クラス : CRC      | 0 - 腐食ストレスなし                                      |
| PWIS conformity   | VDMA24364-B1/B2-L                                 |
| 流体温度              | -5 ... 50 °C                                      |
| 相対湿度              | 0 - 90 %  |
| 音圧レベル             | 85 dB(A)  |
| 周囲温度              | -5 ... 50 °C                                      |
| バルブ取付時の最高締付トルク    | 1.8 ... 2.2 Nm                                    |
| 質量                | 307 g   |
| DCセンサの使用電圧範囲      | 10 ... 30 V                                       |
| 短絡強化センサ           | パルス   |
| アイドル電流センサ         | <= 10 mA  |
| 最大出力電流センサ         | 200 mA  |
| 最大切換サイクルセンサ       | 5,000 Hz  |
| 残存リップルセンサ         | ± 10 %  |
| 電圧降下センサ           | <= 2 V  |
| 配線方式              | 4ピン<br>プラグ<br>ISO 15407-2準拠                       |
| センサ接続ポート          | ケーブル<br>2,5 m                                     |
| 取付方法              | サブベース   |
| 外部パイロット接続ポート12/14 | 接続プレートサイズ 26 mm、ISO 15407-2準拠                     |
| パイロット排気ポート82/84   | オプション<br>排気<br>排気なし                               |
| エア接続ポート 1         | 接続プレートサイズ 26 mm、ISO 15407-2準拠                     |
| エア接続ポート 2         | 接続プレートサイズ 26 mm、ISO 15407-2準拠                     |
| エア接続ポート 3         | 接続プレートサイズ 26 mm、ISO 15407-2準拠                     |
| エア接続ポート 4         | 接続プレートサイズ 26 mm、ISO 15407-2準拠                     |
| エア接続ポート 5         | 接続プレートサイズ 26 mm、ISO 15407-2準拠                     |
| 材質                | RoHS対応  |
| Material seals    | FPM<br>NBR  |
| Material housing  | アルミダイカスト<br>PA                                    |
| Material screws   | 亜鉛めっき鋼  |
| スイッチング機能          | ノーマルクローズ接点  |