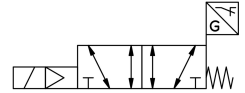
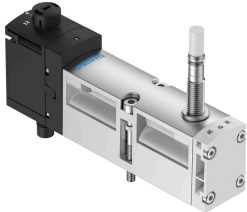


ソレノイドバルブ VSVA-B-M52-MZH-A1-1T1L-ANC

製品番号: 8033053

FESTO



データシート

特徴	値
バルブ機能	5/2 単安定
操作方法	電動
幅	26 mm
標準公称流量	1100 l/min
空気圧作動ポート	サブベースサイズ26mm, ISO 15407-2準拠 G1/4
使用圧力	-0.09 MPa...1 MPa
作動電圧	-0.9 bar...10 bar
構造	ピストンゲートバルブ
リセット方法	メカスプリング
KC マーク	KC-EMV
CEマーク(適合性宣言を参照)	EU-EMC指令準拠
保護等級	IP65 NEMA 4
呼び径	9 mm
排気機能	スロットル調整可 絞りプレートによる サブプレートによる
シーリング原理	ソフト
取付位置	任意
手動操作	ノンロック
制御方法	パイロット式
パイロットエア供給	外部
流れ方向	任意
測定原理	誘導
被服	ポジティブオーバーラップ
極性保護 センサ	すべての電気接続用
信号ステータス表示	LED
スイッチ位置の検出	センサ付ノーマル位置
センサ切換状態表示	LED
制御圧力	0.3 MPa...1 MPa 3 bar...10 bar
バルブ流量	1400 l/min

特徴	値
サブプレートのバルブの流量	1200 l/min
空気圧連結したバルブの流量 最適化された流量	1350 l/min
空気圧連結したバルブの流量	1100 l/min
切換時間 オフ	54 ms
切換時間 オン	20 ms
バルブ - センサ切換時間オン	60 ms
バルブ - センサ切換時間オフ	11 ms
スイッチオン時間	100%
0 信号時の最大ポジティブテストパルス	1200 µs
1 信号での最大ネガティブテストパルス	1100 µs
定格動作電圧 DC	24 V
スイッチング出力	NPN
コイル特性値	DC24V : 1.6W
サージ電圧耐性	2.5 kV
汚染度	3
許容電圧変動	+/- 10%
作動流体	ISO 8573-1:2010 [7:4:4] 準拠の圧縮空気
使用流体/制御流体の情報	潤滑運転可(潤滑運転の場合は常に潤滑が必要)
耐振性	FN 942017-4およびEN 60068-2-6 準拠の重大度2の輸送アプリケーションテスト
耐衝撃性	FN942017-5およびEN60068-2-27 準拠の重要度2の耐衝撃テスト
耐食性クラス KBK	0 - 耐腐食性なし
LABS 認証	VDMA24364-B1/B2-L
流体温度	-5 -C...50 -C
相対湿度	0 - 90%
ノイズレベル	85 000007
周囲温度	-5 -C...50 -C
バルブ取付の最大締付トルク	1.8 Nm...2.2 Nm
製品質量	307 g
作動電圧範囲 DC センサ	10 V...30 V
センサ短絡抵抗	周期的
センサの無負荷電流	10 mA
許容出力電流 センサ	200 mA
最高スイッチング周波数 センサ	5000 Hz
残存リップル センサ	±10%
電圧降下 センサ	2 V
電気接続	4 ピン プラグ ISO 15407-2に準拠
センサ接続	ケーブル 2.5m
取付方法	サブベース上
パイロットエア接続12/14	サブベース サイズ26mm, ISO 15407-2 準拠
パイロット排気82/84 接続部	ダクト ダクトなし オプションで :
エア接続ポート 1	サブベース サイズ26mm, ISO 15407-2 準拠
空気圧接続 2	サブベース サイズ26mm, ISO 15407-2 準拠
空気圧ポート 3	サブベース サイズ26mm, ISO 15407-2 準拠
空気圧接続 4	サブベース サイズ26mm, ISO 15407-2 準拠
エア接続ポート 5	サブベースサイズ 26mm, ISO 15407-2に準拠
マテリアルに関する注意事項	RoHS 準拠
材質 シール	FPM NBR

特徴	値
材質 ハウジング	アルミダイキャスト PA
材質：ねじ	鋼, 亜鉛めっき
スイッチエレメント機能	ノーマルクローズ