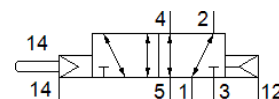
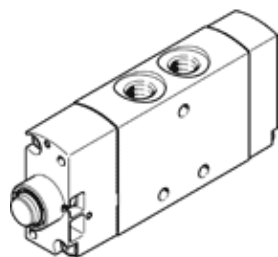


プランジャバルブ VMEF-SCZ-M52-E-N18

部品番号: 8031326

FESTO



データシート

特長	値
バルブ機能	5方弁シングル
操作方法	メカ機構
幅	20 mm
標準流量	750 l/min
Operating pressure MPa	-0.095 ... 1 MPa
使用圧力	-0.95 ... 10 bar
構造	スプール弁
リターン方式	エアリターン
オリフィス径	5.2 mm
アプリケーションノート	機械的なストッパーとして使用しないでください
シール	ソフトシール
取付方向	任意
制御方法	パイロット式
パイロット方式	外部パイロット
流れ方向	逆流れ可能
Overlap	Positive overlap
Pilot pressure MPa	0.25 ... 1 MPa
パイロット圧力	2.5 ... 10 bar
Pilot pressure	36.25 ... 145 psi
スイッチング周波数	3 Hz
作動流体	ISO8573-1:2010 [7:-:]準拠の圧縮エア
作動/パイロット流体に注意	給油運転可能 (継続運転に必要)
耐酸性クラス : CRC	2 - 腐食ストレスほぼなし
PWIS conformity	VDMA24364-B1/B2-L
流体温度	-10 ... 60 °C
周囲温度	-10 ... 60 °C
推力	14 N
質量	150 g
取付方法	取付穴
外部パイロット接続ポート12/14	M5
エア接続ポート 1	1/8 NPT
エア接続ポート 2	1/8 NPT
エア接続ポート 3	1/8 NPT
エア接続ポート 4	1/8 NPT
エア接続ポート 5	1/8 NPT
材質	RoHS対応
Material cover	強化PA
Material seals	NBR
Material housing	Anodised wrought aluminium alloy