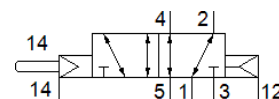
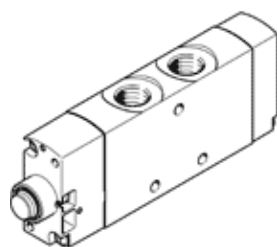


プランジャバルブ VMEF-SCZ-M52-E-G14

部品番号: 8031323

FESTO



データシート

| 特長 | 値 |
|------------------------|----------------------------------|
| バルブ機能 | 5方弁シングル |
| 操作方法 | メカ機構 |
| 幅 | 20 mm |
| 標準流量 | 1,200 l/min |
| Operating pressure MPa | -0.095 ... 1 MPa |
| 使用圧力 | -0.95 ... 10 bar |
| 構造 | スプール弁 |
| リターン方式 | エアリターン |
| オリフィス径 | 7 mm |
| アプリケーションノート | 機械的なストッパーとして使用しないでください |
| シール | ソフトシール |
| 取付方向 | 任意 |
| 制御方法 | パイロット式 |
| パイロット方式 | 外部パイロット |
| 流れ方向 | 逆流可能 |
| Overlap | Positive overlap |
| Pilot pressure MPa | 0.25 ... 1 MPa |
| パイロット圧力 | 2.5 ... 10 bar |
| Pilot pressure | 36.25 ... 145 psi |
| スイッチング周波数 | 3 Hz |
| 作動流体 | ISO8573-1:2010 [7:-:]準拠の圧縮エア |
| 作動/パイロット流体に注意 | 給油運転可能 (継続運転に必要) |
| 耐酸性クラス : CRC | 2 - 腐食ストレスほぼなし |
| PWIS conformity | VDMA24364-B1/B2-L |
| 流体温度 | -10 ... 60 °C |
| 周囲温度 | -10 ... 60 °C |
| 推力 | 14 N |
| 質量 | 183 g |
| 取付方法 | 取付穴 |
| 外部パイロット接続ポート12/14 | M5 |
| エア接続ポート 1 | G1/4 |
| エア接続ポート 2 | G1/4 |
| エア接続ポート 3 | G1/4 |
| エア接続ポート 4 | G1/4 |
| エア接続ポート 5 | G1/4 |
| 材質 | RoHS対応 |
| Material cover | 強化PA |
| Material seals | NBR |
| Material housing | Anodised wrought aluminium alloy |