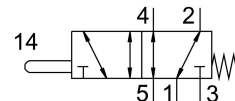


プランジャバルブ VMEF-S-M52-M-N14

製品番号: 8031312

FESTO



データシート

特徴	値
バルブ機能	5/2 単安定
操作方法	機械式
幅	20 mm
標準公称流量	1200 l/min
空気圧作動ポート	1/4NPT
使用圧力	-0.095 MPa...1 MPa
作動電圧	-0.95 bar...10 bar
構造	ピストンゲートバルブ
リセット方法	メカスプリング
呼び径	6 mm
使用に関する注記	メカニカルストップバとして使用しないでください。
シーリング原理	ソフト
取付位置	任意
制御方法	ダイレクト
流れ方向	リバーシブル
被服	ポジティブオーバーラップ
最大スイッチング周波数	3 Hz
防爆	ゾーン 1(ATEX) ゾーン 2(ATEX) ゾーン 21(ATEX) ゾーン 22(ATEX)
作動流体	ISO 8573-1:2010 [7:-:-] 準拠の圧縮空気
使用流体/制御流体の情報	潤滑運転可(潤滑運転の場合は常に潤滑が必要)
耐食性クラス KBK	2 - 適度な耐食性
LABS 認証	VDMA24364-B1/B2-L
流体温度	-10 °C...60 °C
周囲温度	-10 °C...60 °C
作動力	43 N
製品質量	178 g
取付方法	取付穴付
エア接続ポート 1	1/4 NPT
空気圧接続 2	NPT1/4

特徴	値
空気圧ポート 3	1/4 NPT
空気圧接続 4	1/4 NPT
エア接続ポート 5	1/4NPT
材料に関する注意事項	RoHS準拠
材質：カバー	強化 PA
材質 シール	NBR
材質ハウジング	鍛造アルミ合金, アルマイト処理