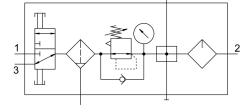


サービスユニットコンビネーション FRC-1/4-DB-7-MINI-KC

製品番号: 8002801

FESTO



データシート

特徴	値
サイズ	ミニ
幅	158 mm
排気機能	スロットル不可
シリーズ	DB
作動ヒューズ	南京錠(オプション) 止金具付回転ノブ
取付位置	垂直 ±5°
操作方法	手動
ドレン	マニュアル 回転式
構造	フィルタレギュレータ+分配モジュール+ルブリケータ
最大ドレン量	13 ml
ろ過度	40 μm
コントローラ機能	出力圧力定数 二次排気あり 逆電流動作付 予圧補正なし
圧カインジケータ	圧力計付
使用圧力	0.15 MPa...1 MPa
作動電圧	1.5 bar...10 bar
制御圧力範囲	0.5 bar...7 bar
最大圧力ヒステリシス	0.5 bar
標準流量	2400 l/min
標準公称流量	400 l/min
作動流体	ISO 8573-1:2010[7:9:4]に準拠の縮空気
使用流体/制御流体の情報	潤滑運転不可
承認されたオイル	Festo 特殊油 (1L容器) 注文番号 : 152811 OFSW-32 ARAL Vitam GF 32 ESSO Nuto H 32 MOBIL DTE 24 SHELL Tellus Oil DO 32 粘度範囲32mm ² /s, 40°C時 粘度範囲32mm ² /s(cSt), 40°Cの場合
耐食性クラス KBK	1 - 低耐腐食性

特徴	値
LABS 認証	VDMA24364-B1/B2-L
保管温度	-5 -C...50 -C
2次側のエアクオリティクラス	ISO 8573-1:2010 [7:9:-] 準拠の圧縮空気
流体温度	-5 -C...50 -C
オイル粘度	ISOVG 32
周囲温度	-5 -C...50 -C
製品質量	360 g
取付方法	オプション : インライン 取付穴付 ブラケット付
圧力計接続部	G1/8
エア接続ポート 1	G1/4
空気圧接続 2	G1/4
空気圧ポート 3	G1/4
マテリアルに関する注意事項	RoHS 準拠
材質 シール	NBR
材質 : シール On-Offバルブ	FPM
材質 回転ノブ	POM
材質 : フィルタ	PE
材質 ハウジング	強化 PA
材質 : ピストンスライド	POM
ポウル材質	PC