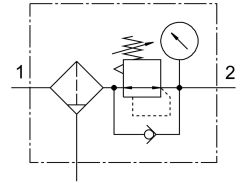


# フィルタレギュレータ LFR-1-D-MAXI-MPA

製品番号: 8002281

FESTO



## データシート

| 特徴             | 値   |
|----------------|---|
| サイズ            | Maxi                                      |
| シリーズ           | D   |
| 作動ヒューズ         | 止金具付回転ノブ                                  |
| 取付位置           | 垂直 ±5°                                    |
| ろ過度            | 40 µm                                     |
| ドレン            | マニュアル 回転式                                 |
| 構造             | 圧力計付フィルタレギュレータ                            |
| 最大ドレン量         | 80 cm <sup>3</sup>                        |
| シエル保護          | メタル製ボウルガード                                |
| 圧カインジケータ       | 圧力計付                                      |
| 作動電圧           | 1 bar...16 bar                            |
| 制御圧力範囲         | 0.5 bar...12 bar                          |
| 最大圧力ヒステリシス     | 0.4 bar                                   |
| 標準公称流量         | 10000 l/min                               |
| 作動流体           | ISO 8573-1:2010 [:-:9:-] 準拠の圧縮空気<br>不活性ガス |
| 使用流体/制御流体の情報   | 潤滑運転可(潤滑運転の場合は常に潤滑が必要)                    |
| 耐食性クラス KBK     | 2 - 適度な耐食性                                |
| LABS 認証        | VDMA24364-B1/B2-L                         |
| 保管温度           | -10 -C...60 -C                            |
| 2次側のエアクオリティクラス | ISO 8573-1:2010 [7:8:4]に準拠した圧縮空気<br>不活性ガス |
| 流体温度           | -10 -C...60 -C                            |
| 周囲温度           | -10 -C...60 -C                            |
| 製品質量           | 1470 g                                    |
| 取付方法           | アクセサリ付                                    |
| エア接続ポート 1      | G1  |
| 空気圧接続 2        | G1  |
| 材料に関する注意事項     | RoHS 準拠                                   |
| 材質 ハウジング       | 亜鉛加圧鋳造                                    |
| ボウル材質          | PC  |