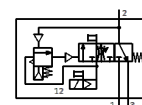
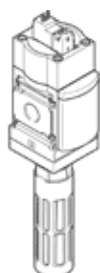


安全始動、急速排気弁 MS6-SV-1/2-C-10V24-S

部品番号: 8001469

FESTO

システムの安全始動と急速排気



データシート

特長	値
シリーズ	MS
サイズ	6
スクリーンサイズ	62 mm
セーフティ機能	排気 Prevention of unexpected start-up (pressurisation)
パフォーマンスレベル (PL)	Exhausting/category 1, Performance Level c Prevention of unexpected start-up (pressurisation)/category 1, Performance Level e
強制増強に対する注記	切換サイクルmin.1/月
構造	スプール弁
オーバーラップ可能	あり
操作方法	電気
パイロット方式	内部パイロット
シール	ソフトシール
排気機能	絞り調整不可
手動操作	On pilot-solenoid valves: non-detenting with pressure build-up and exhaust valve: detenting, self-resetting
リターン方式	メカスプリング
制御方法	パイロット式
バルブ機能	3方弁ノーマルクローズ 圧力上昇機構
Operating pressure MPa	0.3 ... 1 MPa
使用圧力	3 ... 10 bar
Cバルブ	23.2 l/sbar
bバルブ	0.4
標準流量	5,700 l/min
Standard flow rate exhaust 0.6->0 MPa (6->0 bar, 87->0 psi)	7,600 l/min
切換時間 off	65 ms
切換時間 on	370 ms
定格	100 %
コイル特性	24 V DC: 1.8 W
許容電圧変動	+/- 10 %
作動流体	ISO8573-1:2010 [7:4:4]準拠の圧縮エア
作動/パイロット流体に注意	給油運転可能 (継続運転に必要)
耐酸性クラス: CRC	2 - 腐食ストレスほぼなし
材質	RoHS対応
PWIS conformity	VDMA24364-B1/B2-L
保護仕様	IP65 プラグソケット付
流体温度	0 ... 60 °C
周囲温度	0 ... 60 °C
保管温度	-10 ... 60 °C
耐衝撃性	衝撃テスト: 重要度レベル2 (FN 942017-5およびEN 60068-2-27準拠)

特長	値
耐振動	重度レベル2 (FN 942017-4およびEN 60068-2-6) での輸送テスト
CEマーク	EUマシンガイドライン準拠
食品安全	補足の材質情報を参照
取付方法	ライン設備 アクセサリ オプション
取付方向	任意
質量	1,006 g
エア接続ポート 1	G1/2
エア接続ポート 2	G1/2
エア接続ポート 3	G3/4
配線方式	2ピン Plug pattern type C to EN 175301-803 プラグ EN 175301-803
Material housing	アルミダイカスト
Material seals	NBR
Material piston rod	ステンレス