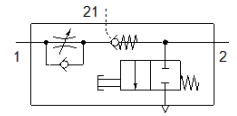
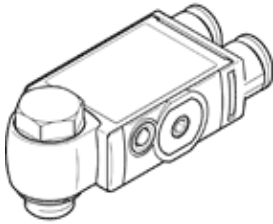


スピードコントローラ VFOF-LE-BAH-G18-Q6

部品番号: 8001459

FESTO



データシート

| 特長 | 値 |
|---|-------------------------------|
| バルブ機能 | 排気絞り逆止め機能 |
| エア接続ポート 1 | QS-6 |
| エア接続ポート 2 | G1/8 |
| 操作方法 | 手動操作 |
| パイロット接続ポート21 | QS-6 |
| 調整部品 | 内部六角 |
| 取付方法 | ネジ穴付き |
| 絞り方向時標準流量 | 240 l/min |
| 自由流れの方向時の標準流量 | 120 ... 220 l/min |
| 使用圧力 | 0.2 ... 10 bar |
| パイロット圧力 | 2 ... 10 bar |
| 周囲温度 | -10 ... 60 °C |
| Material housing | PBT |
| 取付方向 | 任意 |
| 駆動タイプ、コントロールノンリターン機能 | 空気圧 |
| 手動排気 | 押側 |
| 回転能力 | 360°, 連続運転不可 |
| 温度範囲での作動圧力 | 0.2 ... 10 bar |
| Standard flow rate in flow control direction 0.6->0 MPa (6->0 bar, 87->0 psi) | 420 l/min |
| Standard flow rate in non-return direction at 0.6->0 MPa (6->0 bar, 87->9 psi) actuated | 400 ... 460 l/min |
| Standard flow rate in non-return direction at 0.6->0 MPa (6->0 bar, 87->0 psi) not actuated | 400 ... 460 l/min |
| 制御流れ方向の標準流量 | 150 ... 230 l/min |
| 標準流量 (制御流れ) | 120 ... 220 l/min |
| 切換時間 off | 9 ms |
| 切換時間 on | 6 ms |
| 作動流体 | ISO8573-1:2010 [7:4:4]準拠の圧縮エア |
| 作動/パイロット流体に注意 | 給油運転可能 (継続運転に必要) |
| PWIS conformity | VDMA24364-B1/B2-L |
| 流体温度 | -10 ... 60 °C |
| パイロット流体 | ISO8573-1:2010 [7:4:4]準拠の圧縮エア |
| 締め付けトルク | 6 Nm |
| 締め付けトルク公差 | ± 20 % |
| 許容使用トルク、調整ネジ | 1 Nm |
| 質量 | 28.6 g |
| Material of cover | ES-BE |
| 材質 | RoHS対応 |
| Material cover | PBT |
| Material seals | NBR |
| Material hollow bolt | 鍛造アルミ合金 |
| Material sleeve | 鍛造アルミ合金 |
| Material release ring | POM |
| Material adjusting screw | 真鍮 |