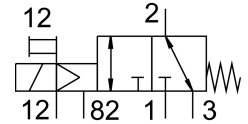
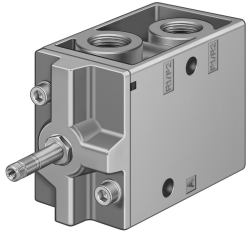


ソレノイドバルブ MFH-3-1/2-S

製品番号: 7960

FESTO



データシート

特徴	値
バルブ機能	3/2 クローズ, 単安定
操作方法	電動
幅	52 mm
標準公称流量	3700 l/min
空気圧作動ポート	G1/2
作動電圧	ソレノイドコイル経由, 別途要注文 -0.95 bar...10 bar
使用圧力	-0.095 MPa...1 MPa
構造	プレートシート
リセット方法	メカスプリング
認証	c UL us - 認定 (OL)
保護等級	IP65
呼び径	14 mm
グリッド寸法	69 mm
排気機能	スロットル調整可
シーリング原理	ソフト
取付位置	任意
手動操作	ロック
制御方法	パイロット式
パイロットエア供給	外部
流れ方向	リバーシブル
被服	ネガティブオーバーラップ
制御圧力	0.1 MPa...0.8 MPa 1 bar...8 bar
b値	0.3
切換時間 オフ	90 ms
切換時間 オン	18 ms
0 信号時の最大ポジティブテストパルス	2200 μ s
1 信号での最大ネガティブテストパルス	3700 μ s
コイル特性値	ソレノイドコイル参照, 別途要注文
作動流体	ISO 8573-1:2010 [7:4:4] 準拠の圧縮空気
使用流体/制御流体の情報	潤滑運転可(潤滑運転の場合は常に潤滑が必要)

特徴	値
耐食性クラス KBK	1 - 低耐腐食性
LABS 認証	VDMA24364-B1/B2-L
保管温度	-20 -C...60 -C
流体温度	-10 -C...60 -C
制御流体	ISO 8573-1:2010[7:4:4]に準拠の縮空気
周囲温度	-5 -C...40 -C
製品質量	1100 g
電気接続	Fコイル経由, 別途注文要
取付方法	オプション : マニホールドレール 取付穴付
パイロット排気82 接続部	M5
パイロットエア接続 12	G1/8
エア接続ポート 1	G1/2
空気圧接続 2	G1/2
空気圧ポート 3	G1/2
マテリアルに関する注意事項	RoHS準拠
材質 シール	NBR
材質 ハウジング	アルミダイキャスト